

Date tehnice pentru produs: MG959250-A

Transformator de curent 2500/5A, 125x50, clasa 0,5



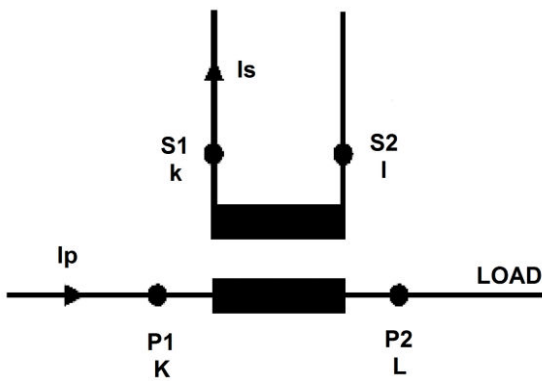
Fișe tehnice

Notă	The converter is not allowed to be operated with open secondary side, because this leads to a dangerous overvoltage at the secondary side and overheating of the converter!!! (EN60044-1/A2) Therefore, when disconnecting the measuring device, meter or power analyzer, short-circuit the secondary side.
Intended use	for copper bars up to 125 x 50mm
Standard produs	BS3938 EN 61869-2 BS7626
Decupaj mm (mm)	125x50
Specifications	
Rated current primary side I _{pr} (A)	2500
Rated frequency (Hz)	50
Rated current secondary side I _{sr}	5A
Carcasă	
Housing material	Polycarbonate, self-extinguishing Class V0 according to UL-94

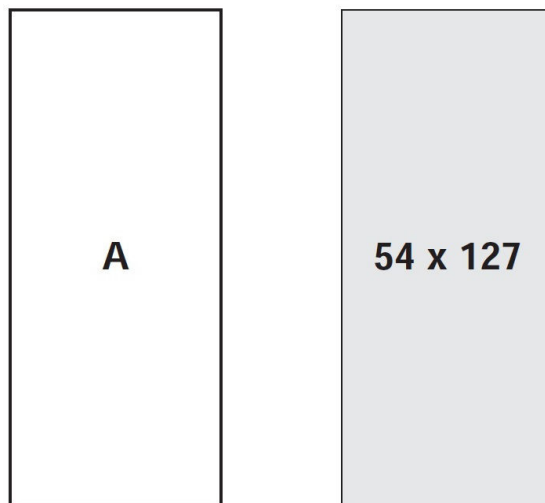
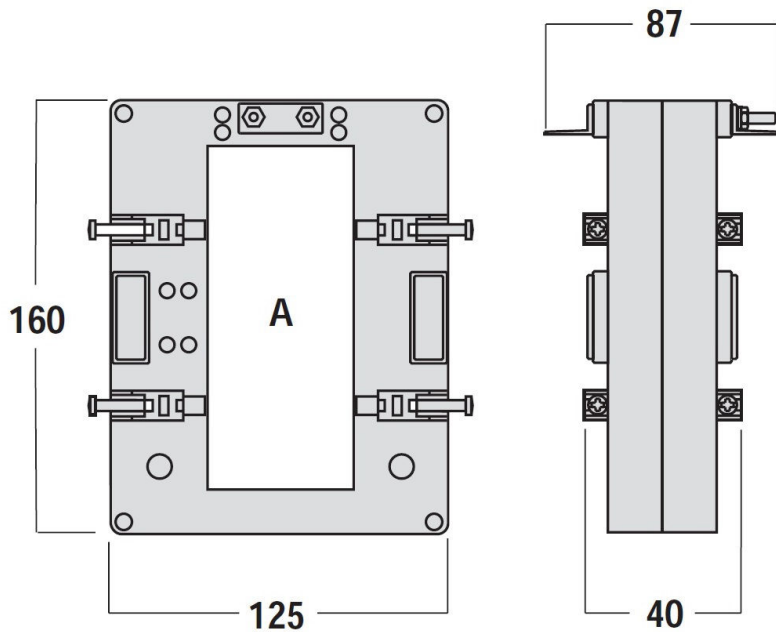
Fișe tehnice - Continuare

grad de protecție	IP20 with terminal cover IP00 terminals
Masă g	1300
Montaj	by fixing screws on the busbar
Conexiune	
Winding secondary side	Screw terminals M4
Accuracy classes	
Burden	Class 1 (50VA) Class 3 (60VA) Class 0.5 (30VA)

Schaltbild



Maßbild



SCHRACK Technik GmbH, AT-1235 Wien, Seybelgasse 13

www.schrack.com

Tabel articole

Descriere	Cod comandă
Transformator de curent 2500/5A, 125x50, clasa 0,5	MG959250-A
Accesorii opționale	
Contor digital kWh 1A/5A (6A), 3faze, 2 tarife, MID cerere ATENȚIE: CONSTANTA SE POATE SETA O SINGURA DATA! Măsoară energia consumată și injectată în rețea (2 direcții)	MGX20006
Contor digital kWh 1A/5A(6A), 3f, 2 tarife, MID cerere, M-BUS ATENȚIE: CONSTANTA SE POATE SETA O SIGURA DATA! Măsoară energia consumată și injectată în rețea (2 direcții)	MGX20306
Contor digital kWh 1A/5A (6A), 3f, 2 tarife, MID cerere, Modbus ATENȚIE: CONSTANTA SE POATE SETA O SINGURA DATA! Măsoară energia consumată și injectată în rețea (2 direcții)	MGX20406