

Date tehnice pentru produs: LTT30035--

Releu termic ALEA II 25 - 35A

Domeniu curent 25-35A, Mărime 3, Categorie produs Motor protection relay



Fișe tehnice

| | |
|---|--|
| Domeniu curent (A) | 25-35 |
| Mărime | 3 |
| Categorie produs | Motor protection relay |
| Standard | IEC EN 60947 |
| Condiții climatice | Căldură umedă ciclică, conform cu IEC 60068-2-30 Căldură umedă constantă, conform cu IEC 60068-2-78 |
| Temperatura ambiantă pentru montaj deschis (°C) | -25 / +55 |
| Temperatura ambiantă pentru montaj închis (°C) | -25 / +40 |
| Compensarea temperaturii | continuu |
| Masă (kg.) | 1,21 |
| Rezistența la șocuri mecanice-șoc semisinusoidal 10ms | 10 |
| grad de protecție | IPO0 |
| Protecție împotriva contactului direct | - |
| Acționare frontală (EN50724) | Cu degetul și cu dosul palmei |
| Tinere la impuls de tensiune [Uimp] (V) | 8000 |
| Categoria de supratensiune/Grad de poluare | III/3 |
| Tensiune nominală de izolație (Ui) (V) | 1000 |
| Tensiunea nominală operațională (V) | 1000 |
| Separare sigură conform EN 61140 | - |

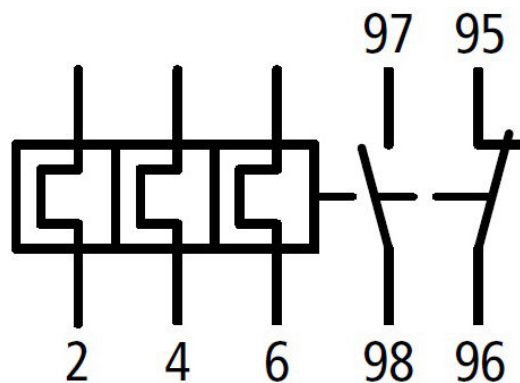
Fișe tehnice - Continuare

| | |
|---|-------------------------------------|
| Between auxiliary contacts and main contacts (VAC) | 440 |
| Între contacte principale (VAC) | 440 |
| Temperatur compensation residual error > 40 °C | ≤ 0,25 %/K |
| Putere disipată (3 conductoare) | - |
| Valoarea cea mai mică a gamei de reglaj (W) | 10,7 |
| Valoarea maximă din gama de reglaj (W) | 21 |
| Secțiune racord pentru contactele principale (mm ²) | - |
| Masiv (cablu principal) (mm ²) | 1 x (4 - 16) 2 x (4 - 16) |
| Flexibil cu pin (contactele principale) (mm ²) | 1 x (4 - 70) 2 x (4 - 70) |
| Multifilar (contacte principale) (mm ²) | 1 x (16 - 70) 2 x (16 - 70) |
| Masiv sau multifilar (contacte principale) (AWG) | 3/0 |
| Suruburi terminale (contacte principale) | M10 |
| Cuplu de strângere (contacte principale) (Nm) | 10 |
| Lungime de dezizolat (contacte principale) (mm) | 24 |
| Unelte (contacte principale) | - |
| Surubelniță Philips/Pozidriv (contacte principale) | PZ 2 |
| Inbus hexagonal [contacte principale] (mm) | 5 |
| Tinere la impuls de tensiune [contacte auxiliare] Uimp (V) | 4000 |
| Overvoltage cat./pollution degree[contr.cir.cable] | III/3 |
| Secțiune racord (contacte auxiliare) (mm ²) | - |
| Masiv (contacte auxiliare) (mm ²) | 1 x (0,75 - 4) 2 x (0,75 - 4) |
| Flexible with ferrule [auxiliary cables] (mm ²) | 1 x (0,75 - 2,5) 2 x (0,75 - 2,5) |
| Masiv sau multifilar (contacte auxiliare) (AWG) | 2 x (18 - 14) |
| Suruburi terminale (contacte auxiliare) | M3,5 |
| Cuplu de strângere (contacte auxiliare) (Nm) | 1,20 |
| Lungime de dezizolat (contacte auxiliare) (mm) | 8 |
| Unelte (contacte auxiliare) | - |
| Surubelniță Philips/Pozidriv (contacte auxiliare) | PZ 2 |
| Surubelniță standard (contacte auxiliare) | 1 x 6 |
| Rated insulation voltage auxiliary circuit Ui (VAC) | 500 |
| Rated operational voltage [contr.cir.cable] Ue (VAC) | 500 |
| Separare sigură conform EN 61140 | - |
| Între contacte auxiliare (VAC) | 240 |
| Curent termic convențional Ith (A) | 6 |
| Rated operational current [contr.cir.cable] Ie (A) | - |
| AC-15 contact ND 120 V Ie (A) | 1,5 |
| AC-15 contact ND 220 V 230 V 240 V Ie (A) | 1,5 |
| AC-15 contact ND 380 V 400 V 415 V Ie (A) | 0,5 |
| AC-15 contact ND 500 V Ie (A) | 0,5 |
| AC-15 contact NÎ 120V Ie (A) | 1,5 |
| AC-15 contact NÎ 220 V 230 V 240 V Ie (A) | 1,5 |
| AC-15 contact NÎ 380 V 400 V 415 V Ie (A) | 0,9 |
| AC-15 contact NÎ 500 V Ie (A) | 0,8 |

Fișe tehnice - Continuare

| | |
|--|---|
| c.c. L/R \leq 15 ms Notă | Condițiile de cuplare și decuplare bazate pe DC-13, timp constant așa cum este specificat |
| c.c. L/R \leq 15 ms 24 V Ie (A) | 0,9 |
| c.c. L/R \leq 15 ms 60 V Ie (A) | 0,75 |
| c.c. L/R \leq 15 ms 110 V Ie (A) | 0,4 |
| c.c. L/R \leq 15 ms 220 V Ie (A) | 0,2 |
| Rezistența la scurtcircuit fără sudura contactelor | - |
| Fuzibil maxim (A gG/gL) | 6 |
| Date nominale pentru tipuri aprobate | - |
| Contacte auxiliare | - |
| Sarcină pilot funcționare în c.a. | B300, B600 |
| Sarcină pilot funcționare în c.c. | R300 |
| Curent de scurtcircuit | - |
| Date de bază SCCR (kA) | 5 |
| Date de bază fuzibil max. (A) | 125 |
| Date de bază max. CB (A) | 125 |

Schema electrica: Releu termic ALEA II 25 - 35A



Desen dimensional: Releu termic ALEA II 25 - 35A

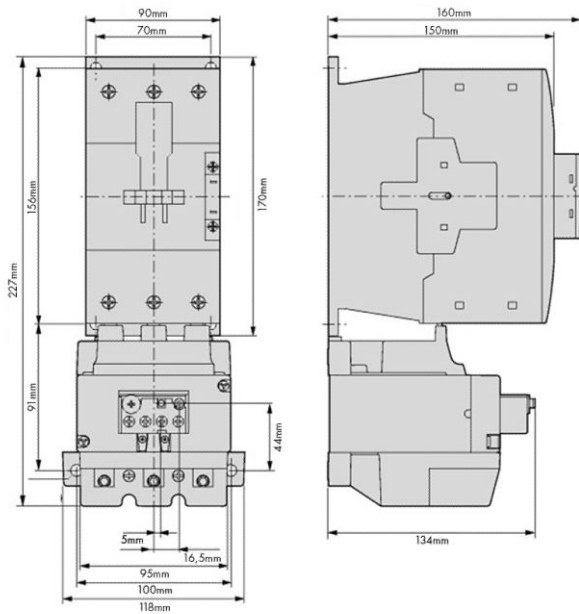
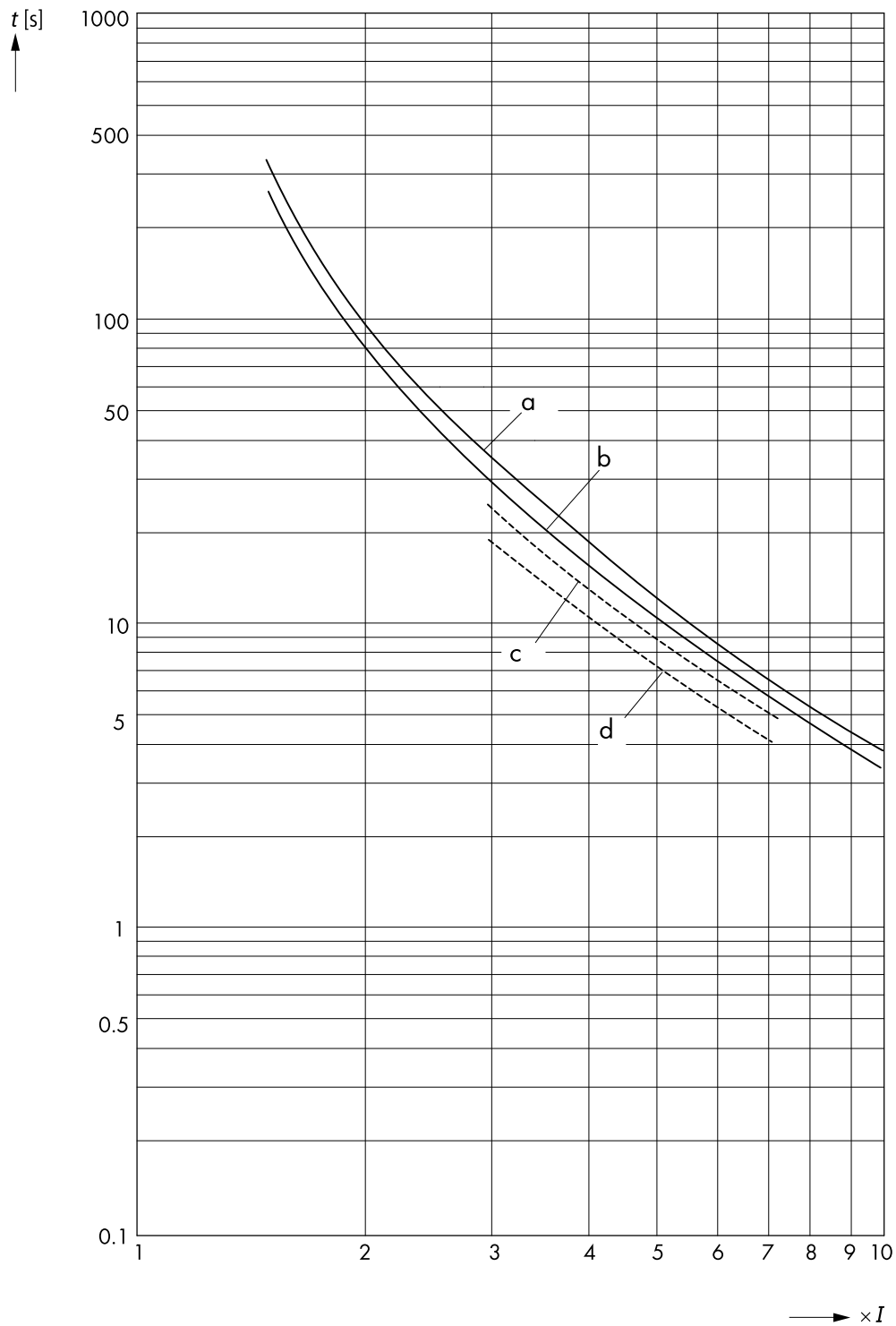


Diagrama: Releu termic ALEA II 25 - 35A



| Descriere | Cod comandă |
|--|-------------|
| Releu termic ALEA II 25 - 35A | LTT30035 |
| Domeniu curent 25-35A, Mărime 3, Categorie produs Motor protection relay | |