

Date tehnice pentru produs: LTD24032--

# Contactor ALEA II 18,5kW/400V, bobina la 110Vca

Mărire 2, Categorie produs Power contactor, Curent nominal 40A, Tensiune bobină 110V



## Fișe tehnice

Mărire	2
Categorie produs	Power contactor
Tensiune bobină	110V
Curent nominal (A)	40
Standard	IEC EN 60947-4-1 IEC EN 60947-5-1 UL 508
Durată de viață mecanică, în c.a.	10000000 Comutări
Frecvența comutărilor, funcționare în c.a.	5000 Comutări/h
Condiții climatice	Căldură umedă ciclică, conform cu IEC 60068-2-30 Căldură umedă constantă, conform cu IEC 60068-2-78
Temperatura ambiantă pentru montaj deschis (°C)	-25 / +60
Temperatura ambiantă pentru montaj închis (°C)	-25 / + 40
Temperatura ambiantă de depozitare (°C)	-40 / +80
Rezistența la șocuri mecanice-șoc semisinusoidal 10ms	-
Contacte de forță-contacte ND (gr.)	10
Contacte auxiliare-contacte ND (gr.)	7

## Fișe tehnice - Continuare

Contacte auxiliare-contacte NÎ (gr.)	5
Rezistența la șocuri mecanice-șoc semisinusoidal orizontal	-
Contacte de forță-contacte ND (gr.)	10
Contacte auxiliare-contacte ND (gr.)	7
Contacte auxiliare-contacte NÎ (gr.)	5
grad de protecție	IP00
Protecție împotriva contactului direct	-
Accionare frontală (EN50724)	Cu degetul și cu dosul palmei
Masă (kg.)	-
Funcționare în c.a.	0,87
Secțiune racord pentru contactele principale (mm <sup>2</sup> )	-
Masiv (cablu principal) (mm <sup>2</sup> )	1 x (0,75 - 16)   2 x (0,75 - 16)
Flexibil cu pin (contactele principale) (mm <sup>2</sup> )	1 x (0,75 - 35)   2 x (0,75 - 25)
Multifilar (contacte principale) (mm <sup>2</sup> )	1 x (16 - 50)   2 x (16 - 35)
Masiv sau multifilar (contacte principale) (AWG)	single 14 - 1, double 14 - 2
Bare flexibile (nr. de lamele x lățime x grosime) (mm)	2 x (6 x 9 x 0.8)
Lungime de dezizolat (contacte principale) (mm)	14
Suruburi terminale (contacte principale)	M6
Cuplu de strângere (contacte principale) (Nm)	3,30
Unelte (contacte principale)	-
Surubelniță Philips/Pozidriv (contacte principale)	PZ 2
Standard screwdriver [main cable] (mm)	0,8 x 5,5 1 x 6
Secțiune racord (contacte auxiliare) (mm <sup>2</sup> )	-
Masiv (contacte auxiliare) (mm <sup>2</sup> )	1 x (0,75 - 4)   2 x (0,75 - 2,5)
Flexibile with ferrule [auxiliary cables] (mm <sup>2</sup> )	1 x (0,75 - 2,5)   2 x (0,75 - 2,5)
Masiv sau multifilar (contacte auxiliare) (AWG)	18 - 14
Lungime de dezizolat (contacte auxiliare) (mm)	10
Suruburi terminale (contacte auxiliare)	M3,5
Cuplu de strângere (contacte auxiliare) (Nm)	1,20
Unelte (contacte auxiliare)	-
Surubelniță Philips/Pozidriv (contacte auxiliare)	PZ 2
Surubelniță standard (contacte auxiliare)	0,8 x 5,5 1 x 6
Tinere la impuls de tensiune [Uimp] (V)	8000
Categoria de supratensiune/Grad de poluare	III/3
Tensiune nominală de izolație (Ui) (V)	690
Tensiunea nominală operațională (V)	690
Separare sigură conform EN 61140	-
Între bobină și contacte (VAC)	440
Între contacte (VAC)	440
Capacitatea de închidere conform CEI/EN 60947 până la 690V (A)	560

## Fișe tehnice - Continuare

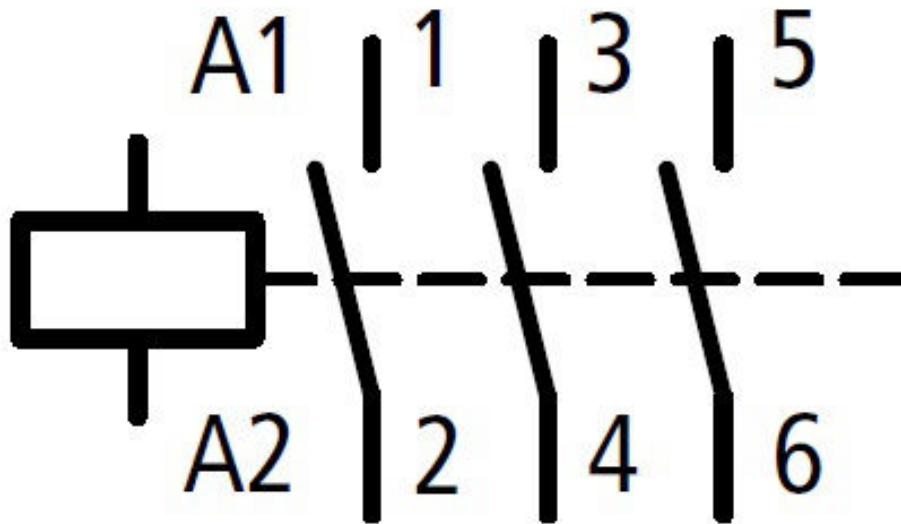
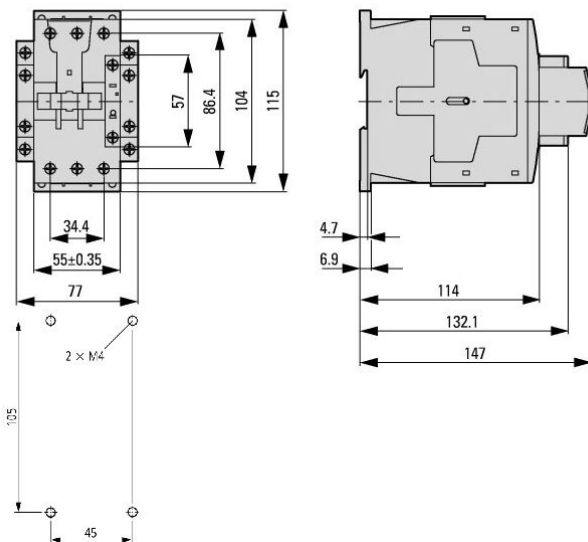
Capacitatea de rupere	-
220 V 230 V (A)	400
380 V 400 V (A)	400
500 V (A)	400
660 V 690 V (A)	250
Rezistență la scurtcircuit	-
Fuzibil max. protecție la scurtcircuit	-
Coordonare de tip "2" 400 V [gG/gL 500 V] (A)	63
Coordonare de tip "2" 690 V [gG/gL 690 V] (A)	50
Coordonare de tip "1" 400 V [gG/gL 500 V] (A)	125
Coordonare de tip "1" 690 V [gG/gL 690 V] (A)	80
AC-1	-
Curent nominal operațional în regim AC-1	-
Curent termic convențional 3 poli 50-60Hz	-
Montaj deschis la 40°C [I <sub>th</sub> =I <sub>e</sub> ] (A)	60
Montaj deschis la 50°C [I <sub>th</sub> =I <sub>e</sub> ] (A)	57
Montaj deschis la 55°C [I <sub>th</sub> =I <sub>e</sub> ] (A)	55
Montaj deschis la 60°C [I <sub>th</sub> =I <sub>e</sub> ] (A)	50
Montaj închis [I <sub>th</sub> ] (A)	45
Curent termic convențional 1 pol montaj deschis [I <sub>th</sub> ] (A)	125
Curent termic convențional 1 pol montaj închis [I <sub>th</sub> ] (A)	112
AC-3	-
Curent nominal operațional în regim AC-3	-
Montaj deschis AC-3, 3 poli: 50 – 60 Hz 220 V 230 V [I <sub>e</sub> ] (A)	40
Montaj deschis AC-3, 3 poli: 50 – 60 Hz 240 V [I <sub>e</sub> ] (A)	40
Montaj deschis AC-3, 3 poli: 50 – 60 Hz 380 V 400 V [I <sub>e</sub> ] (A)	40
Montaj deschis AC-3, 3 poli: 50 – 60 Hz 415 V [I <sub>e</sub> ] (A)	40
Montaj deschis AC-3, 3 poli: 50 – 60 Hz 440 V [I <sub>e</sub> ] (A)	40
Montaj deschis AC-3, 3 poli: 50 – 60 Hz 500 V [I <sub>e</sub> ] (A)	40
Montaj deschis AC-3, 3 poli: 50 – 60 Hz 660 V 690 V [I <sub>e</sub> ] (A)	25
Performanțe în regim de motor AC-3	-
AC-3 220 V 230 V [P] (kW)	12,5
AC-3 240V [P] (kW)	13,5
AC-3 380 V 400 V [P] (kW)	18,5
AC-3 415 V [P] (kW)	24
AC-3 440 V [P] (kW)	25
AC-3 500 V [P] (kW)	28
AC-3 660 V 690 V [P] (kW)	23
AC-4	-
Curent nominal operațional AC-4	-
Montaj deschis AC-4, 3 poli, 50 – 60 Hz 220 V 230 V [I <sub>e</sub> ] (A)	18
Montaj deschis AC-4, 3 poli, 50 – 60 Hz 240 V [I <sub>e</sub> ] (A)	18
Montaj deschis AC-4, 3 poli, 50 – 60 Hz 380 V 400 V [I <sub>e</sub> ] (A)	18

## Fișe tehnice - Continuare

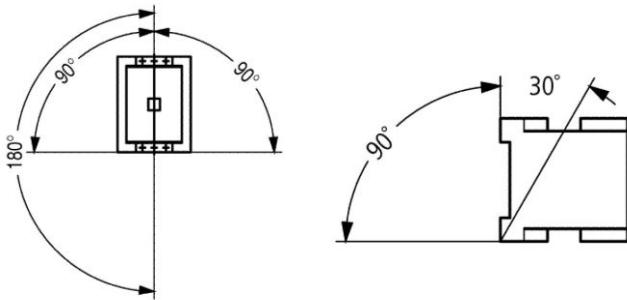
Montaj deschis AC-4, 3 poli, 50 – 60 Hz 415 V [Ie] (A)	18
Montaj deschis AC-4, 3 poli, 50 – 60 Hz 440 V [Ie] (A)	18
Montaj deschis AC-4, 3 poli, 50 – 60 Hz 500 V [Ie] (A)	18
Montaj deschis AC-4, 3 poli, 50 – 60 Hz 660 V 690 V [Ie] (A)	14
Performanțe în regim de motor AC-4	-
AC-4 220 V 230 V [P] (kW)	5
AC-4 240 V [P] (kW)	5,5
AC-4 380 V 400 V [P] (kW)	9
AC-4 415 V [P] (kW)	9,5
AC-4 440 V [P] (kW)	10
AC-4 500 V [P] (kW)	11
AC-4 660 V 690 V [P] (kW)	12
DC-1	-
Curent nominal operațional DC-1	-
Montaj deschis DC-1	-
60 V [Ie] (A)	50
110 V [Ie] (A)	50
220 V [Ie] (A)	45
Putere disipată	-
3 poli, la Ith [60°] (W)	10,3
La Ie conform AC-3/400V (W)	6,6
Impedanță pe pol (mΩ)	1,9
Sistemul electromagnetic	-
Toleranța tensiunii, funcționare în c.a. [închidere] (x Uc)	0,8 - 1,1
Toleranța tensiunii, funcționare în c.a. [menținere] (x Uc)	0,3 - 0,6
50 Hz [închidere] (VA)	149
50 Hz [menținere] (VA)	16
50 Hz [menținere] (W)	4,1
60 Hz [menținere] (VA)	178
60 Hz [menținere] (VA)	19
60 Hz [menținere] (W)	4,1
Factorul de serviciu (% ED)	100
Timp de comutație la 100% Us (Valoare recomandată)	-
Contacte de forță	-
Temporizare la închidere, funcționare în c.a.	12 - 18
Temporizare la deschidere, funcționare în c.a.	8 - 13
Timp de arc (ms)	10
CEM interferențe emise	conform cu EN 60947-1
CEM rezistența la interferențe	conform cu EN 60947-1
Date nominale pentru tipuri aprobate	-
Capacitate de rupere nominală (kA)	-
Putere motor maximă-3 faze	-
Trifazat 200 V 208 V (HP)	10

## Fișe tehnice - Continuare

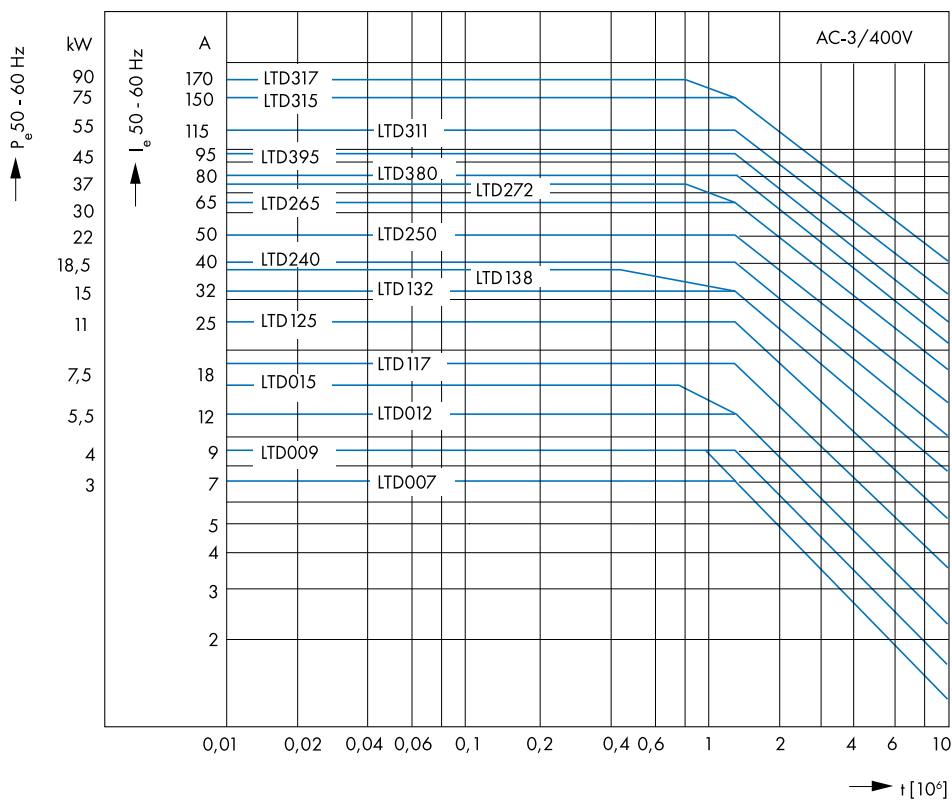
Trifazat 230 V 240 V (HP)	15
Trifazat 460 V 480 V (HP)	30
Trifazat 575 V 600 V (HP)	40
Putere motor maximă-monofazat	-
Monofazat 115V 120V (HP)	3
Monofazat 230V 240V (HP)	7,50
Putere motor maximă-Utilizare generală (A)	63
Curent de scurtcircuit	-
Date de bază SCCR (kA)	10
Date de bază fuzibil max. (A)	250
Date de bază max. CB (A)	250
SCCR (fuzibil) la defect sever 480 V (kA)	30/100
Fuzibil max. la defect sever 480 V (A)	250/150 Class J
SCCR (CB) la defect sever (kA)	65
Întreruptor automat max. la defect sever 480 V (A)	100
SCCR (fuzibil) la defect sever 600 V (kA)	30/100
Fuzibil maxim la defect sever 600 V (A)	250/150 Class J
SCCR (întreruptor automat) la defect sever 600 V (kA)	30
Întreruptor automat max. la defect sever 600 V (A)	250
Putere pentru aplicații speciale	-
Lămpi cu descărcare (Balast) 480V 60Hz trifazat (A)	79
Lămpi cu descărcare (Balast) 277V 60Hz monofazat (A)	79
Lămpi cu descărcare (Balast) 600V 60Hz trifazat (A)	79
Lămpi cu descărcare (Balast) 347V 60Hz monofazat (A)	79
Lămpi cu incandescență (Wolfram) 480V 60Hz trifazat (A)	74
Lămpi cu incandescență (Wolfram) 277V 60Hz monofazat (A)	74
Lămpi cu incandescență (Wolfram) 600V 60Hz trifazat (A)	74
Lămpi cu incandescență (Wolfram) 347V 60Hz monofazat (A)	74
Rezistențe de încălzire 480V 60Hz trifazat (A)	79
Rezistențe de încălzire 277V 60Hz monofazat (A)	79
Rezistențe de încălzire 600V 60Hz trifazat (A)	79
Rezistențe de încălzire 347V 60Hz monofazat (A)	79
Performanțe țintă (100,000 cicluri conform cu UL1995)	-
LRA 480V 60Hz trifazat (A)	390
FLA 480V 60Hz trifazat (A)	65
Control elevator 200V 60Hz trifazat (CP)	7,50
Control elevator 200V 60Hz trifazat (A)	25,30
Control elevator 240V 60Hz trifazat (CP)	10
Control elevator 240V 60Hz trifazat (A)	28
Control elevator 480V 60Hz trifazat (CP)	25
Control elevator 480V 60Hz trifazat (A)	34
Control elevator 600V 60Hz trifazat (CP)	30
Control elevator 600V 60Hz trifazat (A)	32

**Schema electrica: Contactor ALEA II 18,5kW/400V, bobina la 110Vca****Desen dimensional: Contactor ALEA II 18,5kW/400V, bobina la 110Vca**

## Desen dimensional: Contactor ALEA II 18,5kW/400V, bobina la 110Vca



## Diagrama: Contactor ALEA II 18,5kW/400V, bobina la 110Vca



## Diagrama: Contactor ALEA II 18,5kW/400V, bobina la 110Vca



## Diagrama: Contactor ALEA II 18,5kW/400V, bobina la 110Vca



## Tabel articole

Descriere	Cod comandă
Contactator ALEA II 18,5kW/400V, bobina la 110Vca Mărime 2, Categorie produs Power contactor, Curent nominal 40A, Tensiune bobină 110V	LTD24032
<b>Accesorii opționale</b>	
Modul deparazitare RC pt. contactor mărime 2-3, 110-240Vca Mărime 3, Tensiune bobină 127-240V, Accesorii Modul limitator de curent	LTZ30001
Modul varistor pentru contactor mărime 2-3, 24-48Vca Mărime 3, Tensiune bobină 24-48V, Accesorii Modul limitator de curent	LTZ30002
Modul varistor pentru contactor mărime 2-3, 48-130Vca Mărime 3, Tensiune bobină 110V, Accesorii Modul limitator de curent	LTZ30003
Modul varistor pentru contactor mărime 2-3, 130-240Vca Mărime 3, Tensiune bobină 127-240V, Accesorii Modul limitator de curent	LTZ30004
Interblocaj mecanic pentru contactoare mărime 2 Mărime 2, Accesorii blocare	LTZ2W001
Set inversare sens pentru contactoare mărime 2 Mărime 2, Accesorii componentă el. suplimentară	LTZ2W002
Agrafă de îmbinare pentru contactoare mărime 0-2 Mărime 1, Accesorii element prelungitor	LTZ10005
Contact auxiliar frontal pt. contactor LT mărime 2-3, 2ND Mărime 3, Accesorii contacte auxiliare	LTZ3D420
Contact auxiliar frontal pt. contactor LT măr. 2-3, 1ND+1NÎ Mărime 3, Accesorii contacte auxiliare	LTZ3D411
Contact auxiliar frontal pt. contactor LT mărime 2-3, 2NÎ Mărime 3, Accesorii contacte auxiliare	LTZ3D402
Contact auxiliar frontal pt. contactor LT mărime 2-3, 4ND Mărime 3, Accesorii contacte auxiliare	LTZ3D140
Contact auxiliar frontal pt. contactor LT măr. 2-3, 3ND+1NÎ Mărime 3, Accesorii contacte auxiliare	LTZ3D131
Contact auxiliar frontal pt. contactor LT măr. 2-3, 2ND+2NÎ Mărime 3, Accesorii contacte auxiliare	LTZ3D122
Contact auxiliar frontal pt. contactor LT măr. 2-3, 1ND+3NÎ Mărime 3, Accesorii contacte auxiliare	LTZ3D113
Contact auxiliar frontal pt. contactor LT mărime 2-3, 4NÎ Mărime 3, Accesorii contacte auxiliare	LTZ3D104
Contact auxiliar cont. LT măr 2-4, 1ND+1NÎ, lateral poziția 1 Mărime 4, Accesorii contacte auxiliare	LTZ3D711
Contact auxiliar cont. LT măr 2-4, 1ND+1NÎ, lateral poziția 2 Mărime 4, Accesorii contacte auxiliare	LTZ3D811