

Întreprupătoare crepusculare **Ex9LAS** și **Ex9LDS2**



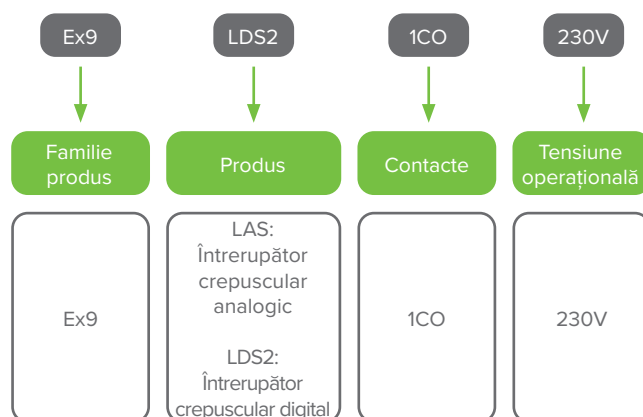
- Tensiune nominală operațională 230 V AC
- Versiuni digitale și analogice
- Variante cu sau fără temporizator integrat
- Mod de comutare aleatoriu (Ex9LDS2)
- Prag reglare luminozitate până la 50 000 lx
- Senzor extern de luminozitate cu grad de protecție IP65

Întreprupătoarele crepusculare Ex9LAS and Ex9LDS2 sunt utilizate pentru comutarea iluminatului în funcție de intensitatea reală a luminii naturale (dispozitivul prezintă și timer), astfel încât corpurile de iluminat se aprind doar dacă este necesar și se pot economisi bani prin reducerea consumului de energie.

Acest comutator poate schimba automat între ora de vară și cea de iarnă. Funcționează după un program săptămânal și poate fi conectat la sistemele de control al luminii cu alte dispozitive.

Senzorul extern de luminozitate este inclus în livrarea standard.

Codificare produse



Marcaje de certificare



Înterupătoare crepusculare **Ex9LAS** și **Ex9LDS2**

Înterupătoare crepusculare analogice

- Două intervale de modificare a intensității luminii LUX1 (1 - 100 lx) și LUX2 (100 - 50 000 lx), TEST pentru schimbare permanentă a contactului
- Temporizare ajustabilă (0 - 2 min) pentru a elimina scurtele fluctuații de intensitate a luminii
- LED indicator pe partea frontală a dispozitivului
- Senzor de luminosități inclus în setul de livrare standard



Canale	Module	Nr. articol	Tip	Ambalaj
1	1MU	110560	Ex9LAS 1CO 230V	1

Înterupătoare crepusculare digitală

- Combinație între întrerupător crepuscular și programator de timp
- Program zilnic, săptămânal și anual cu programator de timp
- Prag reglare luminosități până la 50 000 lx
- Mod de comutare aleatoriu
- Capac transparent sigilabil
- Senzorul extern de luminosități este inclus în livrarea standard



Canale	Module	Nr. articol	Tip	Ambalaj
1	2MU	116938	Ex9LDS2 1CO 230V	1

Rezervă senzor extern de luminosități pt. întrerupătoare crepusculare digitale **Ex9LDS2**

- Rezervă senzor extern de luminosități pentru întrerupătoare crepusculare digitale Ex9LDS2
- Nu este compatibil cu prima generație Ex9LDS și seria analogică Ex9LAS



Descriere	Nr. articol	Tip	Ambalaj
1	116938	Ex9LDS2 1CO 230V	1

Date tehnice **Ex9LAS**

Înterupătoare crepusculare analogice modulare

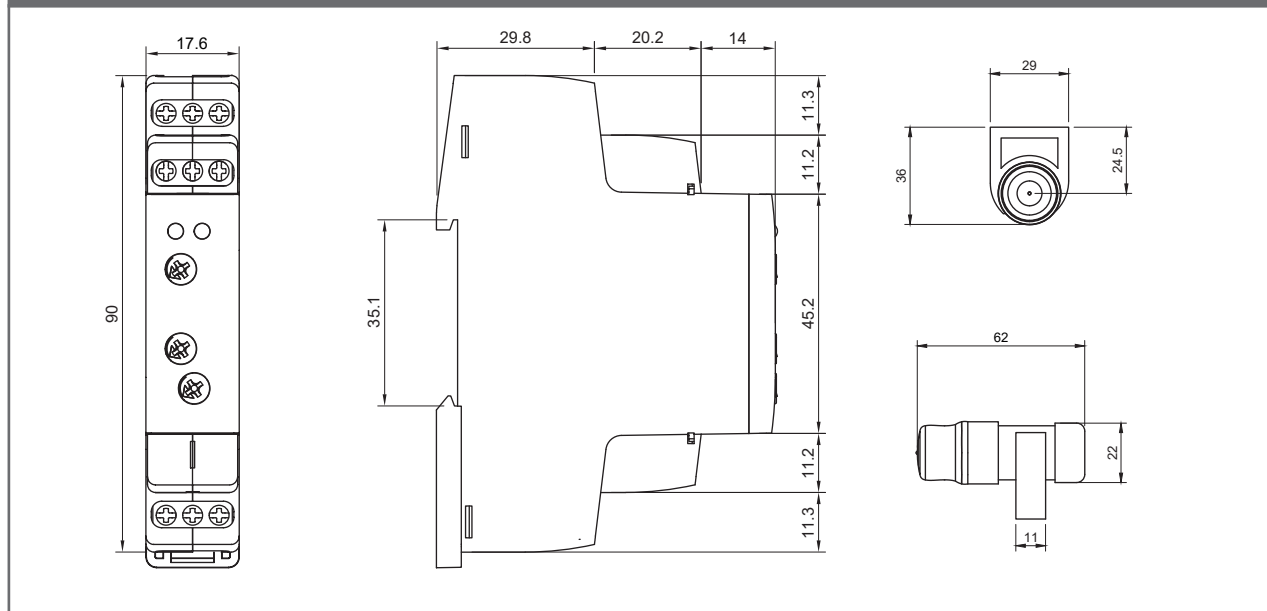
Parametri generali	
Pentru a comuta circuitul conform intensității luminii zilei	
Două intervale de modificare a intensității luminii LUX1 (1 - 100 lx) and LUX2 (100 - 50 000 lx), TEST pentru schimbare permanentă a contactului	
Temporizare ajustabilă (0 - 2 min) pentru a elimina scurtele fluctuații de intensitate a luminii	
LED indicator pe partea frontală a dispozitivului	
Senzor de luminozitate inclus în setul de livrare standard	

Parametri electrici	
Testat conform	EN 60669-1, EN 60669-2-1
Tensiune nominală operațională U_e	230 V AC
Toleranță tensiune operațională	200 — 253 V AC
Frecvență nominală f	50/60 Hz
Curent nominal I_e	
AC-1, $\cos \phi$ 1	16 A
Consum putere (aparentă / pierdere)	max. 3 VA / 1.6 W
Consum de putere	≤ 4 W
Canale	1
Contacte	CO (basculant)
Putere comutare (AC1 / DC)	4000 VA / 384 W
Tensiune comutare (AC1 / DC)	250 V / 24 V
Curent intrare	30 A / < 3 s
Tensiune nominală de ținere la impuls	4 kV
Ajustare intensitate (LUX1 / LUX2)	1 — 100 lx / 100 — 50000 lx
Temporizare ajustabilă	0 — 2 min
Setarea întârzierii comutării	potențiomtru
Lungimea maximă a cablurilor de conectare pentru senzor	50 m
Senzorul de luminozitate	extern (în livrarea standard)
Durată de viață electrică (AC1)	100 000 cicluri operaționale
Puterea de intrare	0.8 — 530 mVA
Sarcină între S-A2	posibil
Mărimea impulsului	min. 25 ms
Timp de reset	150 ms

Înterupătoare crepusculare analogice modulare

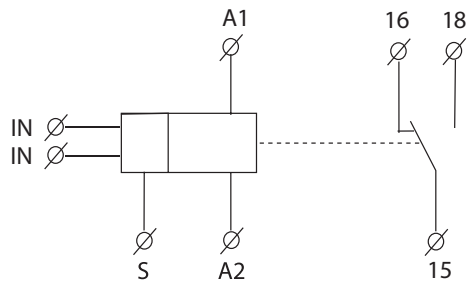
Parametri mecanici	
Lățime dispozitiv	17.6 mm
Înălțime dispozitiv	90 mm
Mărime cadru	45 mm
Montare	pe șină 35 mm (DIN)
Poziție montare	oricare
Grad de protecție dispozitiv	IP40 de la panoul frontal / IP20 borne
senzorul de luminozitate	IP65
Borne	borne cu șurub
Capacitate borne dispozitiv	1 – 2.5 mm ²
senzorul de luminozitate	0.35 – 2.5 mm ²
Cuplul de strângere al bornelor	1.2 Nm
Durată de viață mecanică	10 000 000 cicluri operaționale
Temperatura ambiantă dispozitiv	-20°C – +55°C
senzorul de luminozitate	-20°C – +55°C
Clasă de instalare	II
Grad de poluare	2
Categoria de supratensiune	III
Greutate dispozitiv	0.063 kg
senzorul de luminozitate	0.02 kg

Dimensiuni

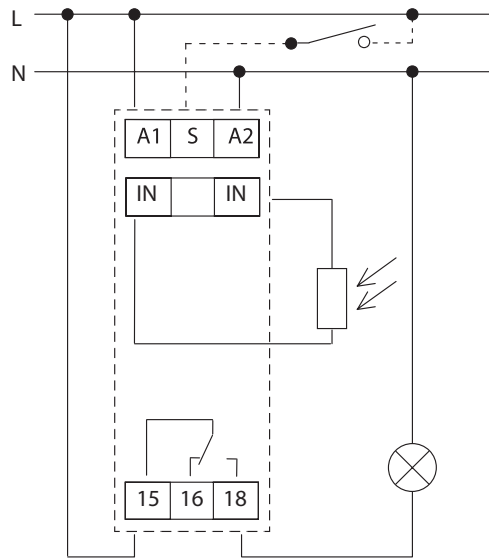


Întreprupătoare crepusculare analogice modulare

Schema de conexiuni



Conexiuni



Date tehnice **Ex9LDS2**

Înterupătoare crepusculare digitale analogice modulare

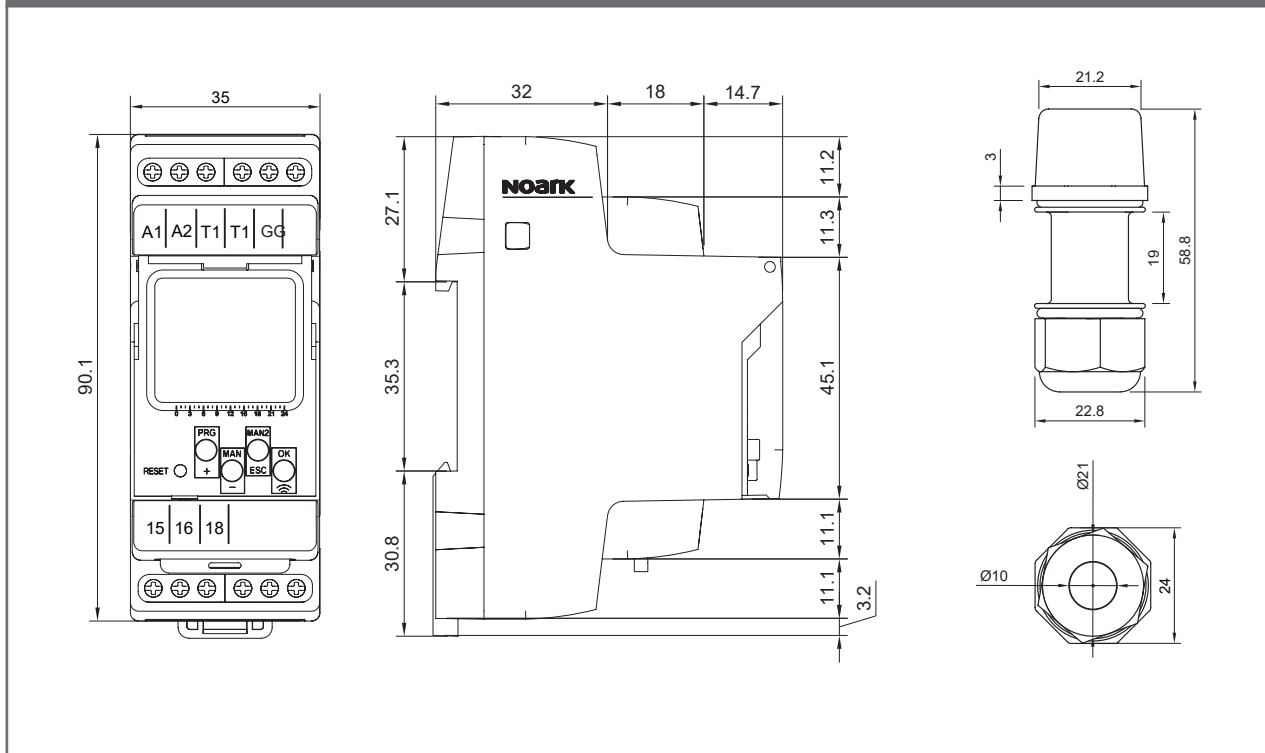
Parametri generali	
Comutarea conform unui program (AUTO) / permanent manuală / aleatorie	
Design modular	
Senzorul extern de luminozitate IP65 este potrivit pentru montarea pe perete sau în panou	
Comutare automată între vară și iarnă	
Funcție de comutare aleatorie pentru simularea prezenței într-o casă atunci când nimeni nu este acasă	
Programatorul de timp poate înlocui senzorul de lumină pentru aplicații atunci când nu este necesară intensitatea luminii	
Capac frontal sigilabil	

Parametri electrici	
Testat conform	EN 61812-1, EN 60669-1, EN 60669-2-1
Tensiune nominală operațională U_e	230 V AC
Toleranță tensiune operațională	200 — 253 V AC
Frecvență nominală f	50/60 Hz
Curent nominal I_e	
AC-1, $\cos \phi$ 1	8 A
Consum de putere	1.7 W
Canale	1
Contacte	CO (basculant)
Tensiune comutare (AC / DC)	250 V AC1 / 30 V DC
Putere comutare (AC1 / DC)	2000 VA / 240 W
Putere dielectrică (supply - output)	4 kV (supply-output) / 3.5 kV (supply-sensor)
Tip afișaj	LCD cu iluminare
Baterie	da, CR2032 (3V)
Date stocate pentru	min. 10 ani
Comutator fotoelectric	
prag reglare	10 — 50 000 lx
Comutare timp	
memorii	100 spații
cel mai scurt timp de întrerupere	1 min.
programabil	la fiecare 1 min.
programe	zilnic, săptămânal, anual
afișarea stării de comutare	da
program vară/iarnă	comutare automată
funcții	automat / manual / aleatoriu
acuratețe	± 1 sec. / zi la +23°C
rezervă de funcționare	3 ani
Senzorul de luminozitate	extern (în livrarea standard)
Durată de viață electrică (AC1)	100 000 cicluri operaționale

Întrerupătoare crepusculare digitale analogice modulare

Parametri mecanici	
Lățime dispozitiv	35 mm
Înălțime dispozitiv	90 mm
Mărime cadru	45 mm
Montare	pe șină 35 mm (DIN)
Poziție montare	oricare
Grad de protecție dispozitiv	IP40 de la panoul frontal / IP20 borne
senzorul de luminozitate	IP65
Borne	borne cu șurub
Capacitate borne dispozitiv	1 – 2.5 mm ²
senzorul de luminozitate	min. 0.35 mm ²
Cuplul de stângere al bornelor	1.2 Nm
Durată de viață mecanică	30 000 000 cicluri operaționale
Temperatura ambiantă dispozitiv	-10°C – +55°C
senzorul de luminozitate	-20°C – +55°C
Clasă de instalare	III
Grad de poluare	2
Categoria de supratensiune	III
Greutate dispozitiv	0.142 kg
senzorul de luminozitate	0.016 kg

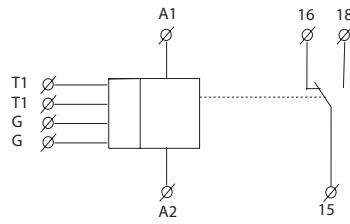
Dimensiuni



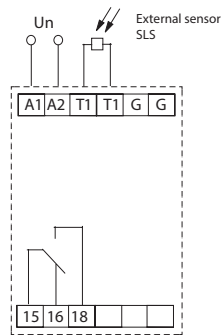
Date tehnice Ex9LDS2

Înterupătoare crepusculare digitale analogice modulare

Schema de conexiuni



Conexiuni



Descriere

