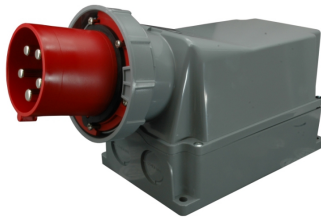


EPH 12553



Specificatii

Cod ETI	004482075
Descriere	EPH 12553
Denumire clasă	CEE ștecher
Tensiunea nominală(V)	400
Număr de poli	3+N+PE
Grad de protecție IP	IP67
Tip priză	Ștecher de perete

[Pagina de produse online](#) 

Alta documentatie



[Catalog caracteristici tehnice](#)

[Model 3D](#)

[Declaratie CE](#)

[Eplan mușchi](#)

ETIM clasificare internationala

Clasificare	EC001319
Denumire clasă	CEE plug for mounting on machines and equipment
IEC-amperage	125A
Voltage according to EN 60309-2	400 V (50+60 Hz) red
Number of poles	3
Clock hour position	6h
Identification colour	Red
Degree of protection (IP)	IP67
Connection system	Screwed terminal
Insert direction	Straight
Material	Plastic

Desen cotat

	A	B	ød1	øD	E	F	I	Pg
EPH 1632	140	74	4,8	70	45	30	15	P16
EPH 1643	143	92	5,2	78	50	30	18	P16
EPH 1653	143	98	5,2	87	50	30	18	P16
EPH 3243	165	108	5,2	92,5	58	40	20	P21
EPH 3253	165	113	5,2	100	58	40	20	P21

	A	B	C	D1	E	I	K	Pg
EPH 6343	260	122	103	7	91,5	72,2	144,5	P29
EPH 6345	260	122	103	7	91,5	72,2	144,5	P29

	A	B	C	ød1	E1	E2	F	K
EPH 6353	280	130	140	6,5	90	125	155	35

	A	B=height
EPH 12543	387	209
EPH 12553	387	209

