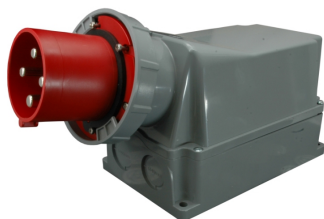


EPH 12543



Specificatii

Cod ETI	004482074
Descriere	EPH 12543
Denumire clasă	CEE ștecher
Tensiunea nominală(V)	400
Număr de poli	3+PE
Grad de protecție IP	IP67
Tip priză	Ștecher de perete

[Pagina de produse online](#) 

Alta documentatie



[Catalog caracteristici tehnice](#)

[Declaratie CE](#)

[Eplan mușchi](#)

ETIM clasificare internationala

Clasificare	EC001319
Denumire clasă	CEE plug for mounting on machines and equipment
IEC-amperage	125A
Voltage according to EN 60309-2	400 V (50+60 Hz) red
Number of poles	3
Clock hour position	6h
Identification colour	Red
Degree of protection (IP)	IP67
Connection system	Screwed terminal
Insert direction	Straight
Material	Plastic

Desen cotat

