

CH22x58 aM 80A/690V



Specificatii

| | |
|---------------------------------|--|
| Cod ETI | 002652051 |
| Descriere | CH22x58 aM 80A/690V |
| Denumire clasă | Siguranță |
| Curent nominal (A) | 80 |
| Tip | CH |
| Mărime | 22x58 |
| Caracteristici | aM |
| Tensiune nominală AC (V) | 690 |
| Capacitatea de rupere (AC) (kA) | 120 |
| Putere disipată (W) | 6,2 |
| Standarde | IEC 60269-1, IEC 60269-2 |
| Aplicație | Pentru protecția releelor, contactoarelor și motoarelor în caz de scurtcircuit |

[Pagina de produse online](#) 

Alta documentatie



[Catalog caracteristici tehnice](#)

[Model 3D](#)

[Manual de instructiuni](#)

[Declaratie CE](#)

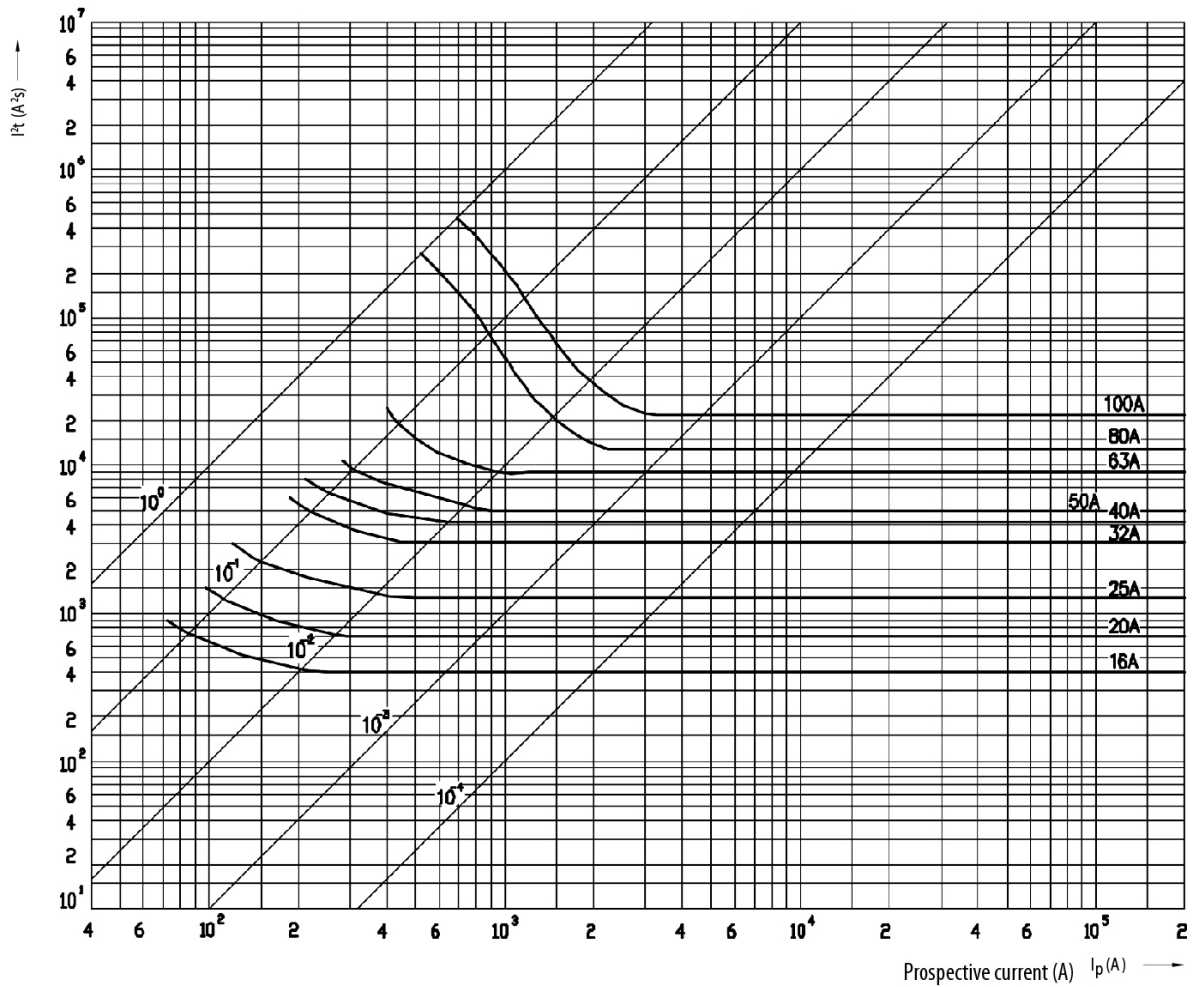
[Eplan mușchi](#)

ETIM clasificare internationala

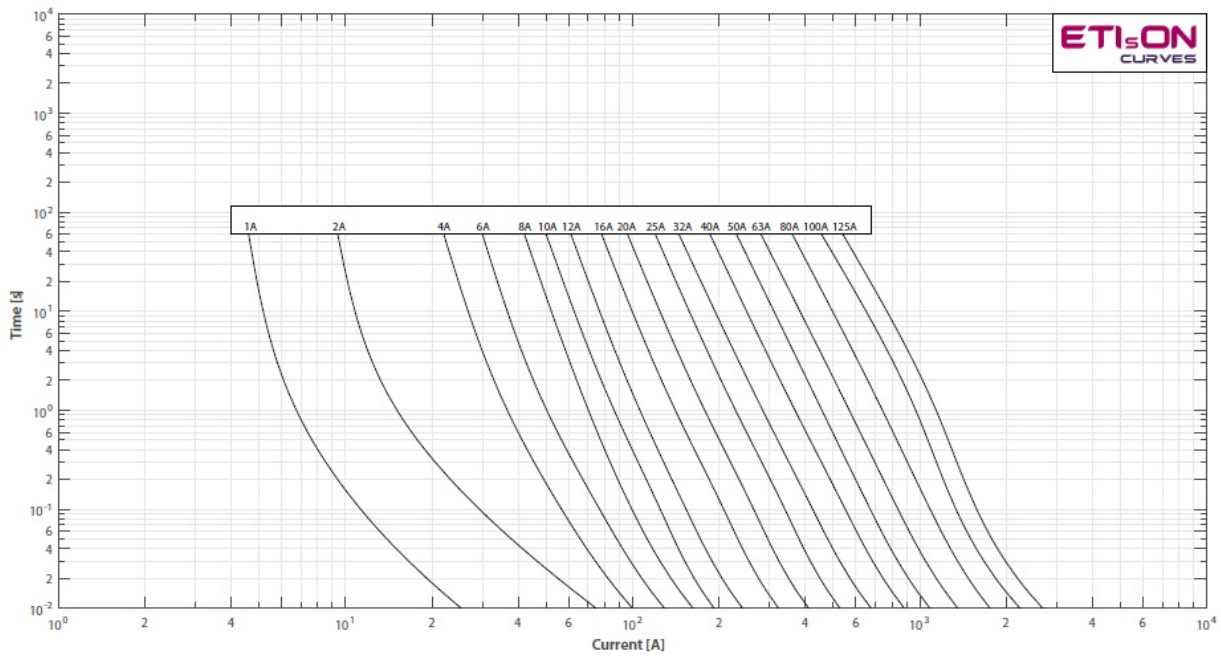
| | |
|----------------|----------------|
| Clasificare | EC000035 |
| Denumire clasă | Miniature fuse |
| Voltage type | AC |
| Rated current | 80A |
| Rated voltage | 690V |

Caracteristicile energiei de topire

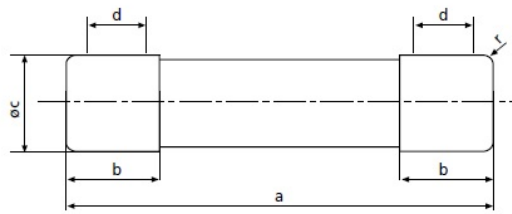
Melting energy characteristics I^2t
CH22



Caracteristici



Desen cotat



| size | a | b_{max} | c | d_{min} | r |
|---------|-------------------|-----------|----------------|-----------|---------------|
| 8 x 32 | $31,5 \pm 0,5$ | 6,7 | $8,5 \pm 0,1$ | 4 | $1 \pm 0,5$ |
| 10 x 38 | $38,0 \pm 0,6$ | 10,5 | $10,3 \pm 0,1$ | 6 | $1,5 \pm 0,5$ |
| 14 x 51 | $51,0 + 0,6 / -1$ | 13,8 | $14,3 \pm 0,1$ | 7,5 | ± 1 |
| 22 x 58 | $58,0 + 0,1 / -2$ | 16,2 | $22,2 \pm 0,1$ | 11 | ± 1 |

Caracteristicile curentului de întrerupere

Cut-off current characteristics, CH22 aM

