

CH22x58 aM 40A/690V



Specificatii

Cod ETI	002652048
Descriere	CH22x58 aM 40A/690V
Denumire clasă	Siguranță
Curent nominal (A)	40
Tip	CH
Mărime	22x58
Caracteristici	aM
Tensiune nominală AC (V)	690
Capacitatea de rupere (AC) (kA)	120
Putere disipată (W)	2,7
Standarde	IEC 60269-1, IEC 60269-2
Aplicație	Pentru protecția releelor, contactoarelor și motoarelor în caz de scurtcircuit

[Pagina de produse online](#) 

Alta documentatie



[Catalog caracteristici tehnice](#)

[Model 3D](#)

[Manual de instructiuni](#)

[Declaratie CE](#)

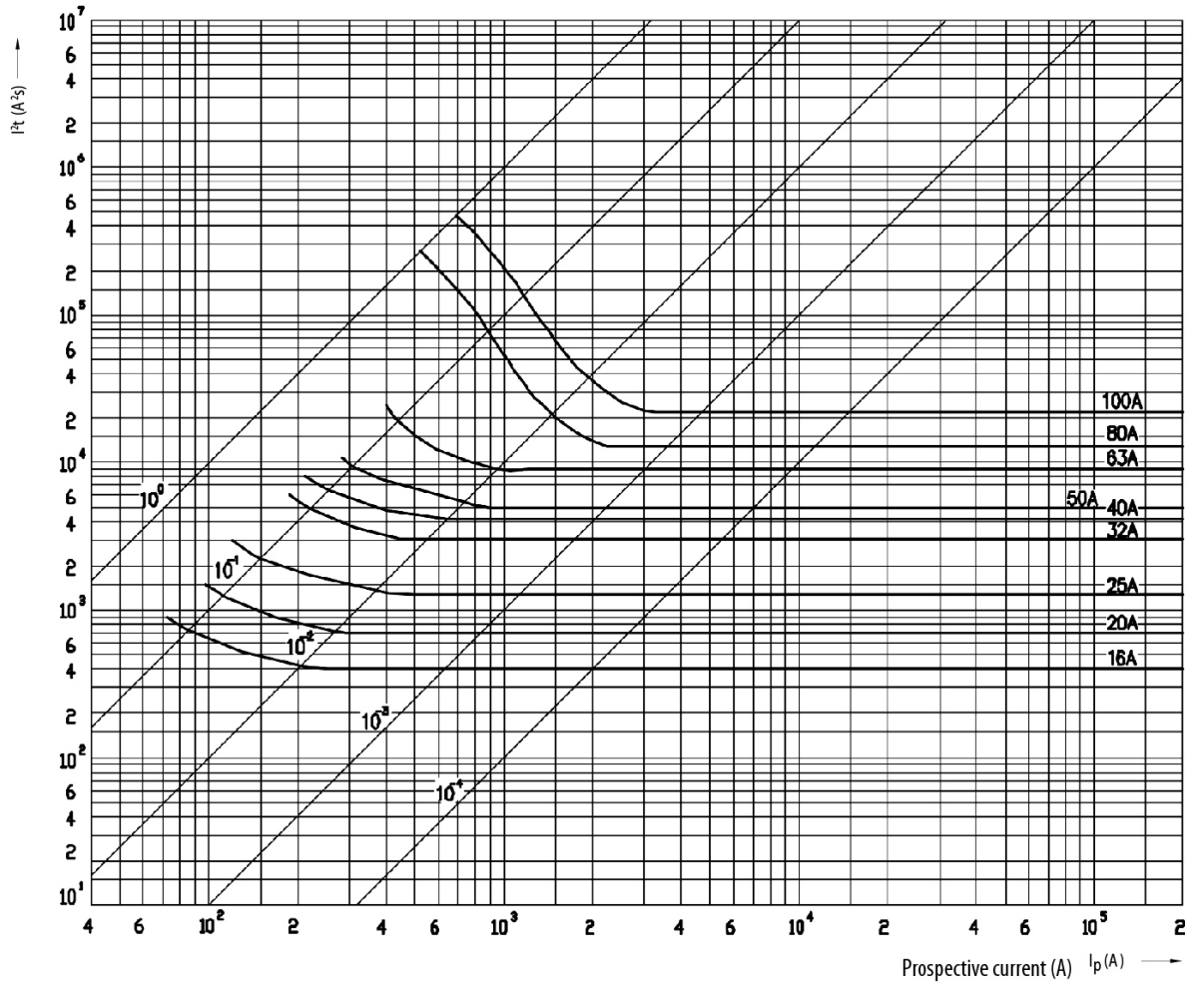
[Eplan mușchi](#)

ETIM clasificare internationala

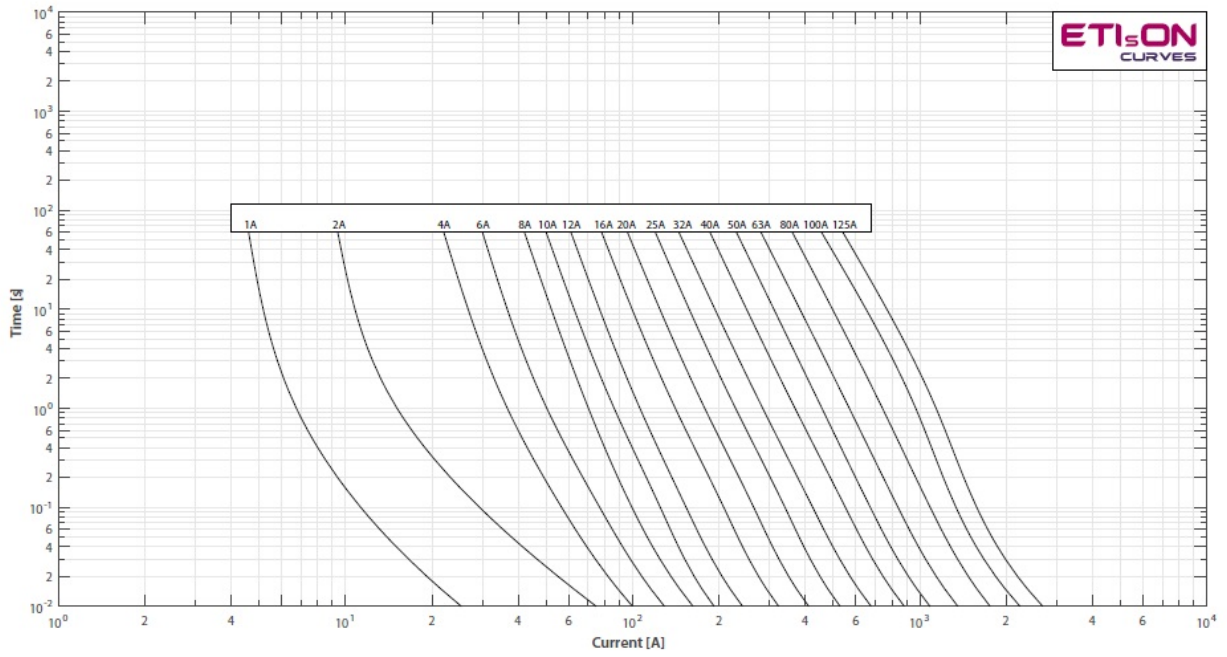
Clasificare	EC000035
Denumire clasă	Miniature fuse
Voltage type	AC
Rated current	40A
Rated voltage	690V

Caracteristicile energiei de topire

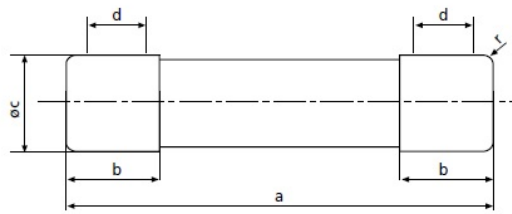
Melting energy characteristics I^2t
CH22



Caracteristici



Desen cotat



size	a	b_{max}	c	d_{min}	r
8 x 32	$31,5 \pm 0,5$	6,7	$8,5 \pm 0,1$	4	$1 \pm 0,5$
10 x 38	$38,0 \pm 0,6$	10,5	$10,3 \pm 0,1$	6	$1,5 \pm 0,5$
14 x 51	$51,0 + 0,6 / -1$	13,8	$14,3 \pm 0,1$	7,5	± 1
22 x 58	$58,0 + 0,1 / -2$	16,2	$22,2 \pm 0,1$	11	± 1

Caracteristicile curentului de întrerupere

Cut-off current characteristics, CH22 aM

