

CH22x58 aM 4A/690V



Specificatii

Cod ETI	002652039
Descriere	CH22x58 aM 4A/690V
Denumire clasă	Siguranță
Curent nominal (A)	4
Tip	CH
Mărime	22x58
Caracteristici	aM
Tensiune nominală AC (V)	690
Capacitatea de rupere (AC) (kA)	120
Putere disipată (W)	0,35
Standarde	IEC 60269-1, IEC 60269-2
Aplicație	Pentru protecția releelor, contactoarelor și motoarelor în caz de scurtcircuit

[Pagina de produse online](#) 

Alta documentatie



[Catalog caracteristici tehnice](#)

[Model 3D](#)

[Manual de instructiuni](#)

[Declaratie CE](#)

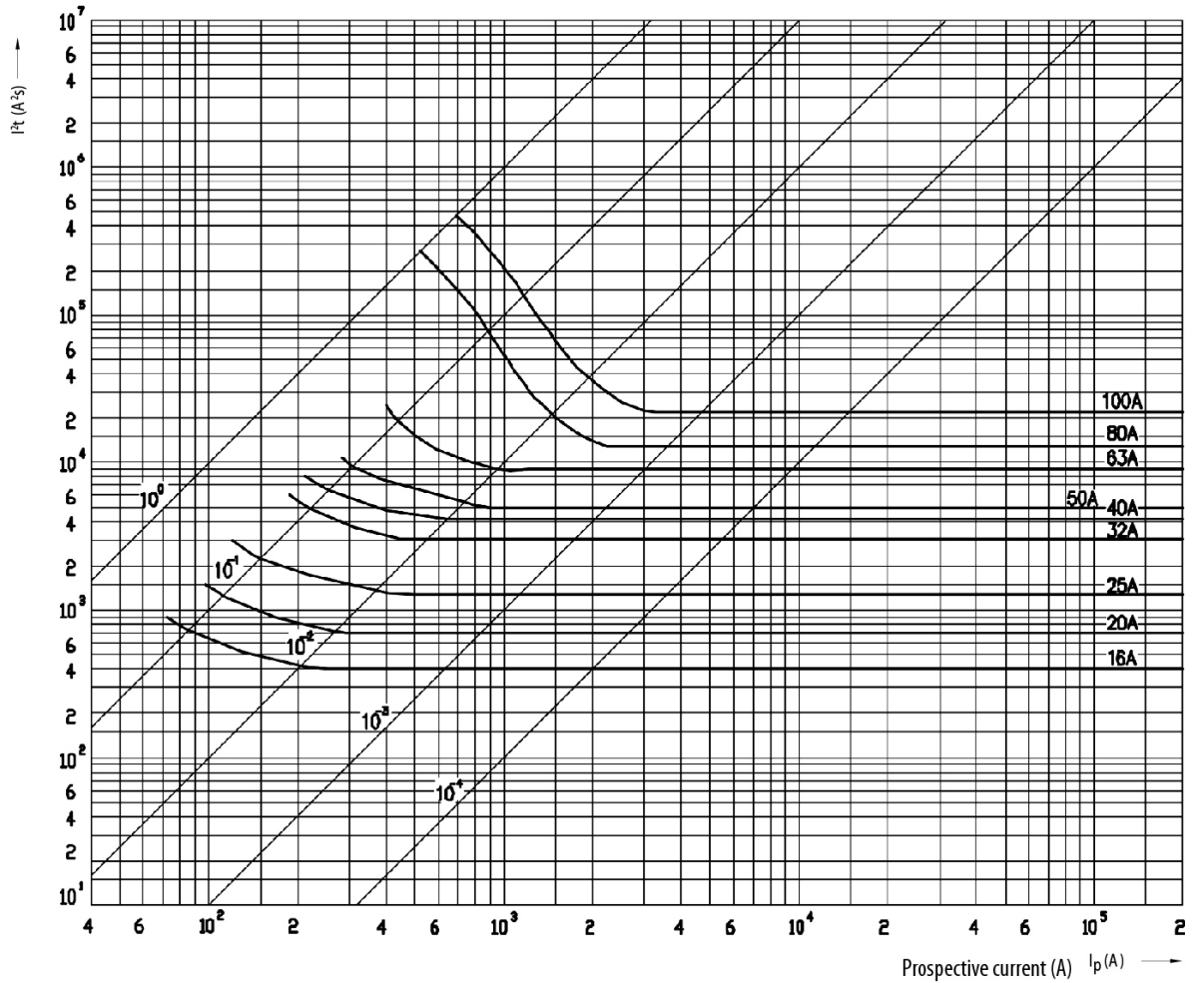
[Eplan mușchi](#)

ETIM clasificare internationala

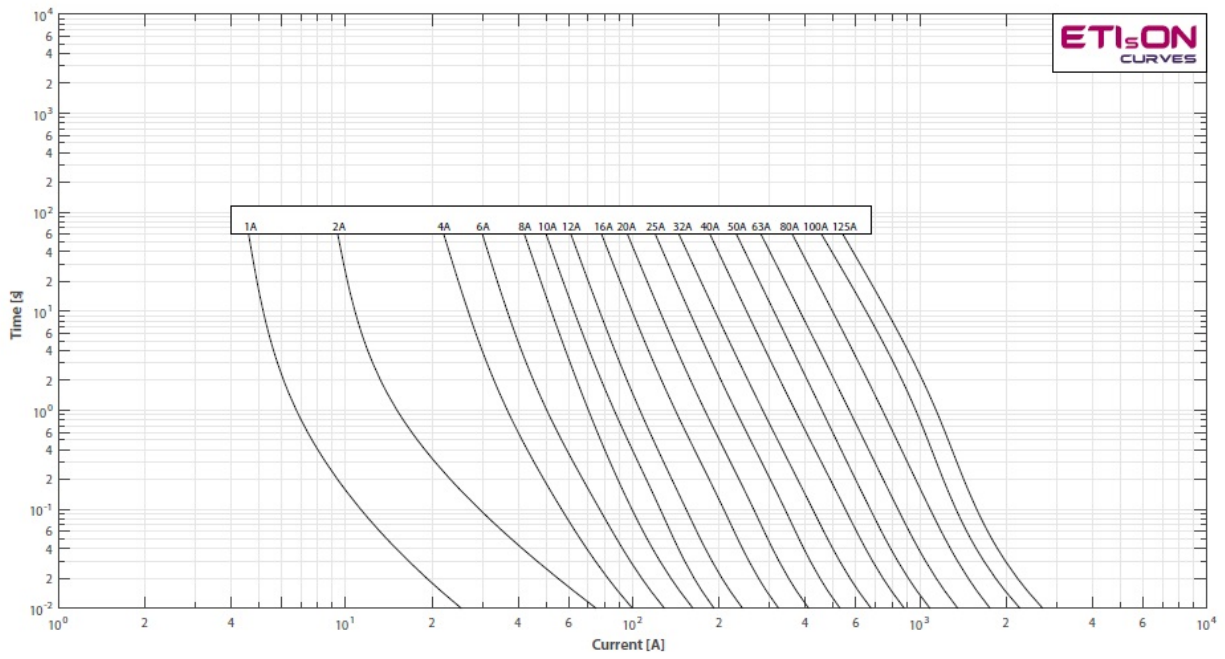
Clasificare	EC000035
Denumire clasă	Miniature fuse
Voltage type	AC
Rated current	4A
Rated voltage	690V

Caracteristicile energiei de topire

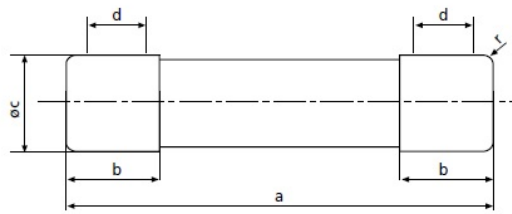
Melting energy characteristics I^2t
CH22



Caracteristici



Desen cotat



size	a	b _{max.}	c	d _{min.}	r
8 x 32	31,5±0,5	6,7	8,5±0,1	4	1±0,5
10 x 38	38,0±0,6	10,5	10,3±0,1	6	1,5±0,5
14 x 51	51,0+0,6/-1	13,8	14,3±0,1	7,5	±1
22 x 58	58,0+0,1/-2	16,2	22,2±0,1	11	±1

Caracteristicile curentului de întrerupere

Cut-off current characteristics, CH22 aM

