

# CH14x51 aM 20A/690V



## Specificatii

Cod ETI	002652031
Descriere	CH14x51 aM 20A/690V
Denumire clasă	Siguranță
Curent nominal (A)	20
Tip	CH
Mărime	14x51
Caracteristici	aM
Tensiune nominală AC (V)	690
Capacitatea de rupere (AC) (kA)	120
Putere disipată (W)	1,3
Standarde	IEC 60269-1, IEC 60269-2
Aplicație	Pentru protecția releelor, contactoarelor și motoarelor în caz de scurtcircuit

[Pagina de produse online](#) 

## Alta documentatie



[Catalog caracteristici tehnice](#)

[Model 3D](#)

[Manual de instrucțiuni](#)

[Declaratie CE](#)

[Eplan mușchi](#)

## ETIM clasificare internationala

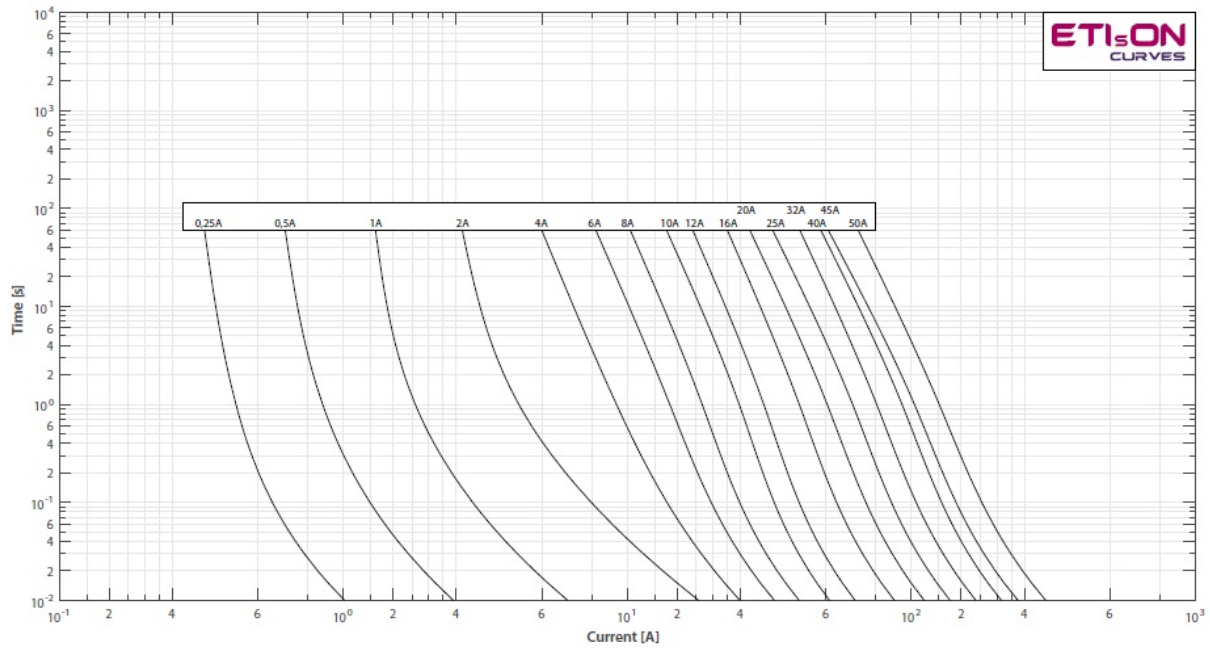
Clasificare	EC000035
Denumire clasă	Miniature fuse
Voltage type	AC
Rated current	20A
Rated voltage	690V

# Caracteristicile energiei de topire

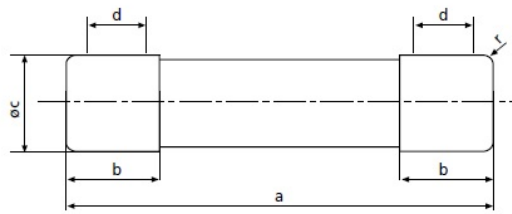
Melting energy characteristics I<sup>t</sup>  
CH14



# Caracteristici



## Desen cotat



size	a	b <sub>max.</sub>	c	d <sub>min.</sub>	r
8 x 32	31,5±0,5	6,7	8,5±0,1	4	1±0,5
10 x 38	38,0±0,6	10,5	10,3±0,1	6	1,5±0,5
14 x 51	51,0+0,6/-1	13,8	14,3±0,1	7,5	±1
22 x 58	58,0+0,1/-2	16,2	22,2±0,1	11	±1

# Caracteristicile curentului de întrerupere

Cut-off current characteristics, CH14 aM

