

CH10x38 aM 16A/500V



Specificatii

Cod ETI	002652017
Descriere	CH10x38 aM 16A/500V
Denumire clasă	Siguranță
Curent nominal (A)	16
Tip	CH
Mărime	10x38
Caracteristici	aM
Tensiune nominală AC (V)	500
Capacitatea de rupere (AC) (kA)	120
Putere disipată (W)	0,87
Standarde	IEC 60269-1, IEC 60269-2
Aplicație	Pentru protecția releelor, contactoarelor și motoarelor în caz de scurtcircuit

[Pagina de produse online](#) 

Alta documentatie



[Catalog caracteristici tehnice](#)

[Model 3D](#)

[Manual de instructiuni](#)

[Declaratie CE](#)

[Eplan mușchi](#)

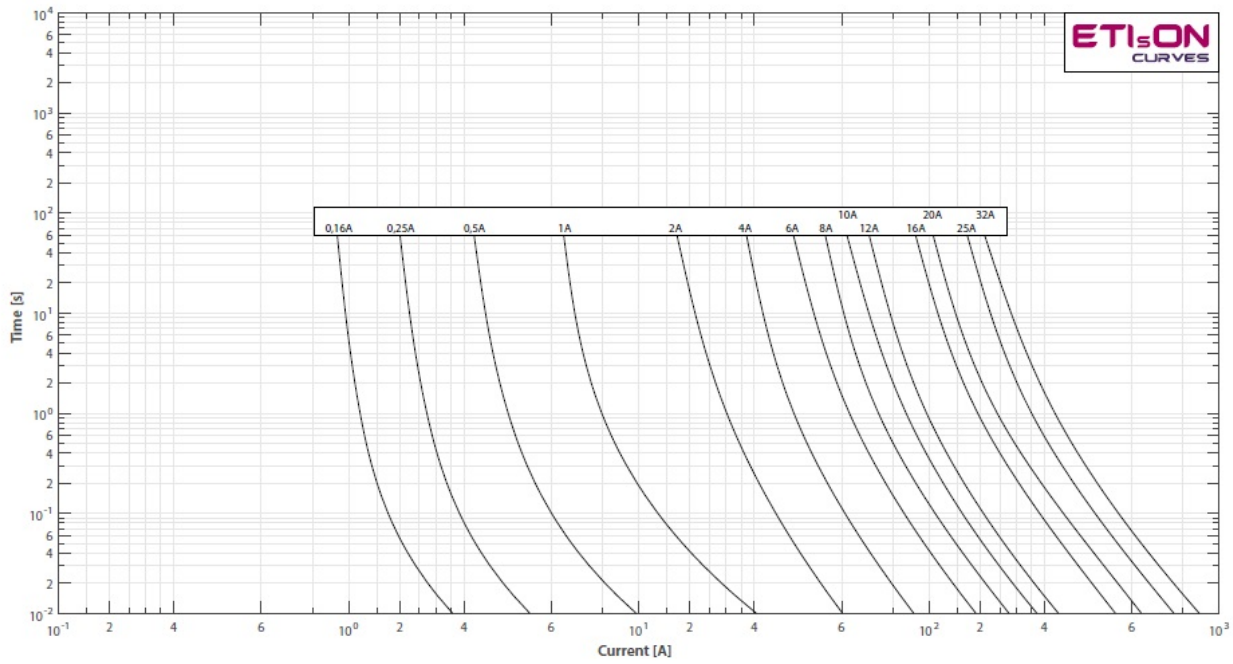
ETIM clasificare internationala

Clasificare	EC000035
Denumire clasă	Miniature fuse
Voltage type	AC
Rated current	16A
Rated voltage	500V

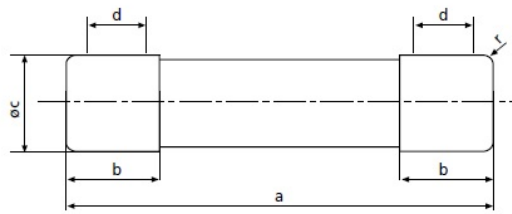
Caracteristicile energiei de topire



Caracteristici



Desen cotat



size	a	b_{max}	c	d_{min}	r
8 x 32	$31,5 \pm 0,5$	6,7	$8,5 \pm 0,1$	4	$1 \pm 0,5$
10 x 38	$38,0 \pm 0,6$	10,5	$10,3 \pm 0,1$	6	$1,5 \pm 0,5$
14 x 51	$51,0 + 0,6 / -1$	13,8	$14,3 \pm 0,1$	7,5	± 1
22 x 58	$58,0 + 0,1 / -2$	16,2	$22,2 \pm 0,1$	11	± 1

Caracteristicile curentului de întrerupere

Cut-off current characteristics, CH10 aM

