

# CH8x32 aM 10A/400V



## Specificatii

Cod ETI	002652005
Descriere	CH8x32 aM 10A/400V
Denumire clasă	Siguranță
Curent nominal (A)	10
Tip	CH
Mărime	8x32
Caracteristici	aM
Tensiune nominală AC (V)	400
Capacitatea de rupere (AC) (kA)	20
Putere disipată (W)	0,55
Standarde	IEC 60269-1, IEC 60269-2
Aplicație	Pentru protecția releelor, contactoarelor și motoarelor în caz de scurtcircuit

[Pagina de produse online](#) 

## Alta documentatie



[Catalog caracteristici tehnice](#)

[Model 3D](#)

[Manual de instructiuni](#)

[Declaratie CE](#)

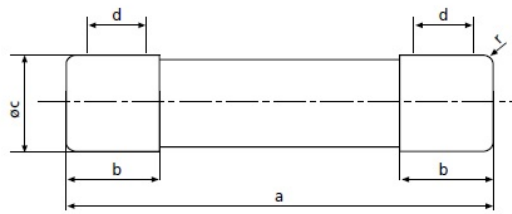
[Eplan mușchi](#)

## ETIM clasificare internationala

Clasificare	EC000035
Denumire clasă	Miniature fuse
Voltage type	AC
Rated current	10A
Rated voltage	400V



## Desen cotat



size	a	$b_{max}$	c	$d_{min}$	r
8 x 32	$31,5 \pm 0,5$	6,7	$8,5 \pm 0,1$	4	$1 \pm 0,5$
10 x 38	$38,0 \pm 0,6$	10,5	$10,3 \pm 0,1$	6	$1,5 \pm 0,5$
14 x 51	$51,0 + 0,6 / -1$	13,8	$14,3 \pm 0,1$	7,5	$\pm 1$
22 x 58	$58,0 + 0,1 / -2$	16,2	$22,2 \pm 0,1$	11	$\pm 1$

# Caracteristicile curentului de întrerupere

Cut-off current characteristics, CH8 aM

