

# CH22x58 gG 125A/500V



## Specificatii

Cod ETI	002651051
Descriere	CH22x58 gG 125A/500V
Denumire clasă	Siguranță
Curent nominal (A)	125
Tip	CH
Mărime	22x58
Caracteristici	gG
Tensiune nominală AC (V)	500
Capacitatea de rupere (AC) (kA)	120
Putere disipată (W)	11,3
Standarde	IEC 60269-1, IEC 60269-2
Aplicație	Pentru protecția cablului

[Pagina de produse online](#) 

## Alta documentatie



[Catalog caracteristici tehnice](#)

[Model 3D](#)

[Manual de instructiuni](#)

[Declaratie CE](#)

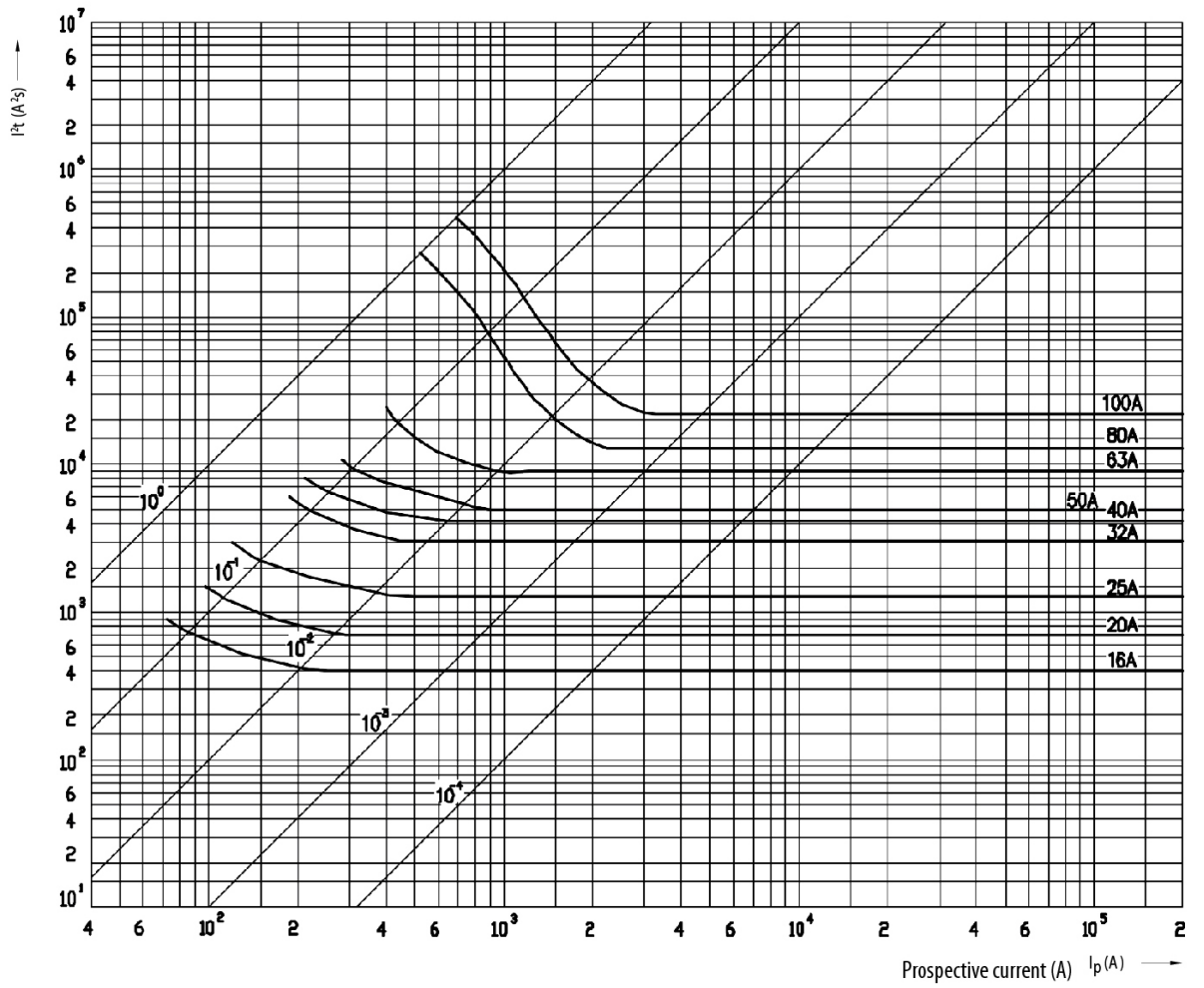
[Eplan mușchi](#)

## ETIM clasificare internationala

Clasificare	EC000035
Denumire clasă	Miniature fuse
Voltage type	AC
Rated current	125A
Rated voltage	500V

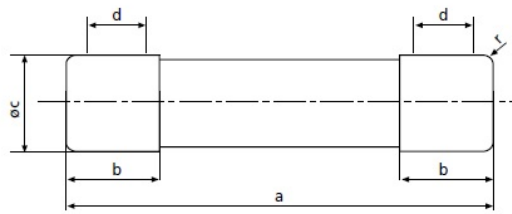
# Caracteristicile energiei de topire

Melting energy characteristics  $I^2t$   
CH22





## Desen cotat



size	a	b <sub>max.</sub>	c	d <sub>min.</sub>	r
8 x 32	31,5±0,5	6,7	8,5±0,1	4	1±0,5
10 x 38	38,0±0,6	10,5	10,3±0,1	6	1,5±0,5
14 x 51	51,0+0,6/-1	13,8	14,3±0,1	7,5	±1
22 x 58	58,0+0,1/-2	16,2	22,2±0,1	11	±1

# Caracteristicile curentului de întrerupere

Cut-off current characteristics, CH22 gG

