

CH14x51 gG 6A/690V



Specificatii

Cod ETI	002651026
Descriere	CH14x51 gG 6A/690V
Denumire clasă	Siguranță
Curent nominal (A)	6
Tip	CH
Mărime	14x51
Caracteristici	gG
Tensiune nominală AC (V)	690
Capacitatea de rupere (AC) (kA)	120
Putere disipată (W)	1,25
Standarde	IEC 60269-1, IEC 60269-2
Aplicație	Pentru protecția cablului

[Pagina de produse online](#) 

Alta documentatie



[Catalog caracteristici tehnice](#)

[Model 3D](#)

[Manual de instructiuni](#)

[Declaratie CE](#)

[Eplan mușchi](#)

ETIM clasificare internationala

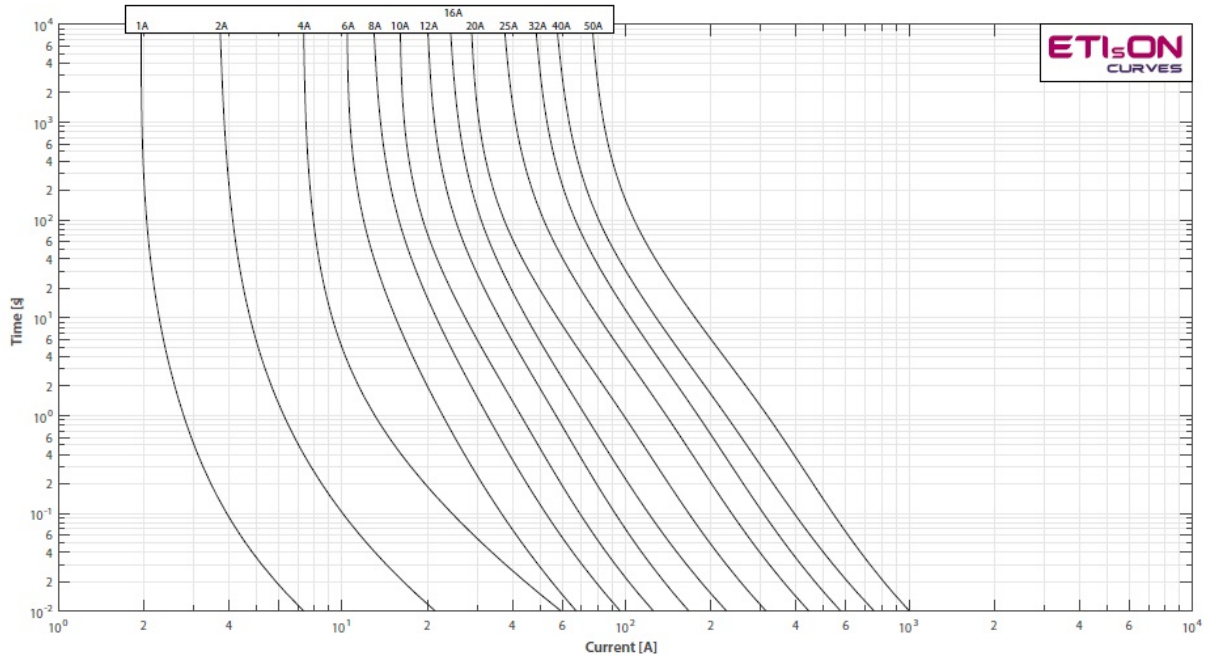
Clasificare	EC000035
Denumire clasă	Miniature fuse
Voltage type	AC
Rated current	6A
Rated voltage	690V

Caracteristicile energiei de topire

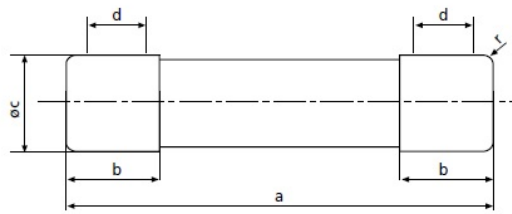
Melting energy characteristics I^t
CH14



Caracteristici



Desen cotat



size	a	b_{max}	c	d_{min}	r
8 x 32	$31,5 \pm 0,5$	6,7	$8,5 \pm 0,1$	4	$1 \pm 0,5$
10 x 38	$38,0 \pm 0,6$	10,5	$10,3 \pm 0,1$	6	$1,5 \pm 0,5$
14 x 51	$51,0 + 0,6 / -1$	13,8	$14,3 \pm 0,1$	7,5	± 1
22 x 58	$58,0 + 0,1 / -2$	16,2	$22,2 \pm 0,1$	11	± 1

Caracteristicile curentului de întrerupere

Cut-off current characteristics, CH14 gG

