

# CH8x32 gG 12A/400V



## Specificatii

Cod ETI	002651007
Descriere	CH8x32 gG 12A/400V
Denumire clasă	Siguranță
Curent nominal (A)	12
Tip	CH
Mărime	8x32
Caracteristici	gG
Tensiune nominală AC (V)	400
Capacitatea de rupere (AC) (kA)	20
Putere disipată (W)	1,3
Standarde	IEC 60269-1, IEC 60269-2
Aplicație	Pentru protecția cablului

[Pagina de produse online](#) 

## Alta documentatie



[Catalog caracteristici tehnice](#)

[Model 3D](#)

[Manual de instructiuni](#)

[Declaratie CE](#)

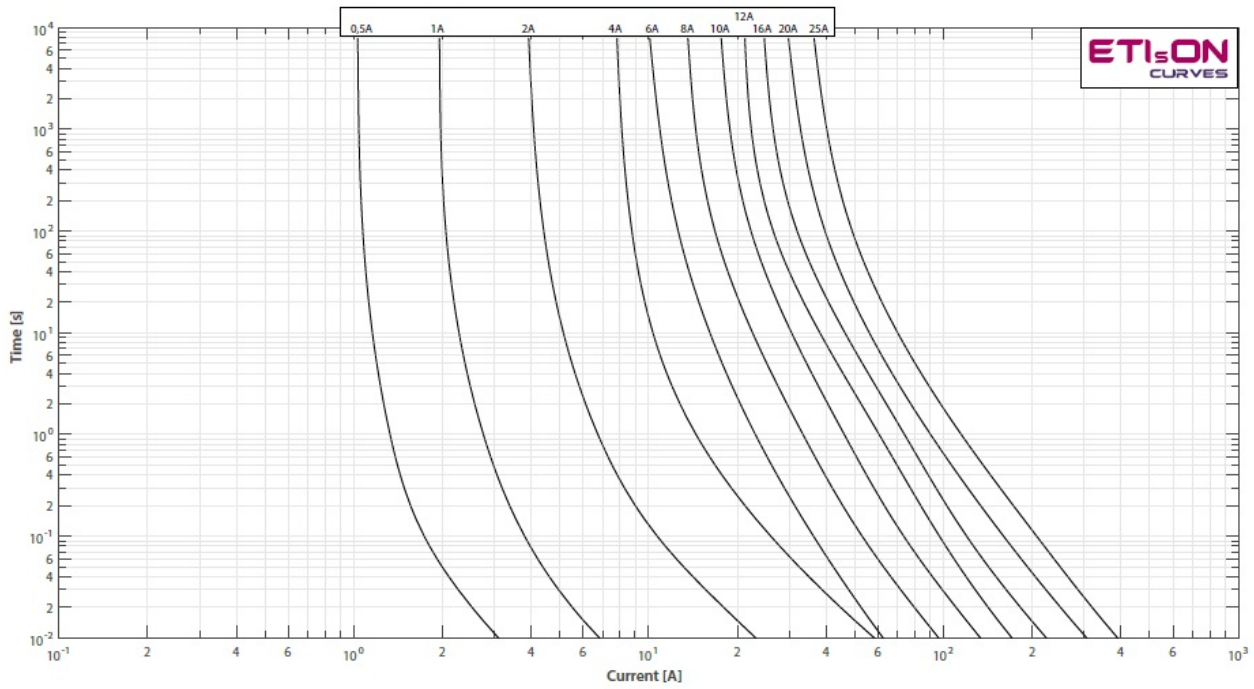
[Eplan mușchi](#)

## ETIM clasificare internationala

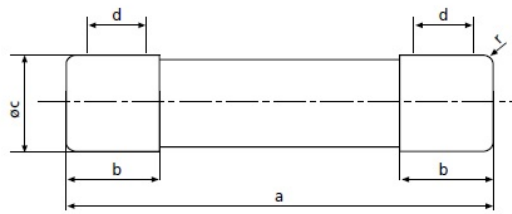
Clasificare	EC000035
Denumire clasă	Miniature fuse
Voltage type	AC
Rated current	12A
Rated voltage	400V

# Caracteristici

Time current characteristics I/t, CH8 gC



## Desen cotat



size	a	$b_{max}$	c	$d_{min}$	r
8 x 32	$31,5 \pm 0,5$	6,7	$8,5 \pm 0,1$	4	$1 \pm 0,5$
10 x 38	$38,0 \pm 0,6$	10,5	$10,3 \pm 0,1$	6	$1,5 \pm 0,5$
14 x 51	$51,0 + 0,6 / -1$	13,8	$14,3 \pm 0,1$	7,5	$\pm 1$
22 x 58	$58,0 + 0,1 / -2$	16,2	$22,2 \pm 0,1$	11	$\pm 1$

# Caracteristicile curentului de întrerupere

Cut-off current characteristics, CH8 gG

