

# CH8x32 gG 6A/400V



## Specificatii

Cod ETI	002651004
Descriere	CH8x32 gG 6A/400V
Denumire clasă	Siguranță
Curent nominal (A)	6
Tip	CH
Mărime	8x32
Caracteristici	gG
Tensiune nominală AC (V)	400
Capacitatea de rupere (AC) (kA)	20
Putere disipată (W)	0,83
Standarde	IEC 60269-1, IEC 60269-2
Aplicație	Pentru protecția cablului

[Pagina de produse online](#) 

## Alta documentatie



[Catalog caracteristici tehnice](#)

[Model 3D](#)

[Manual de instrucțiuni](#)

[Declaratie CE](#)

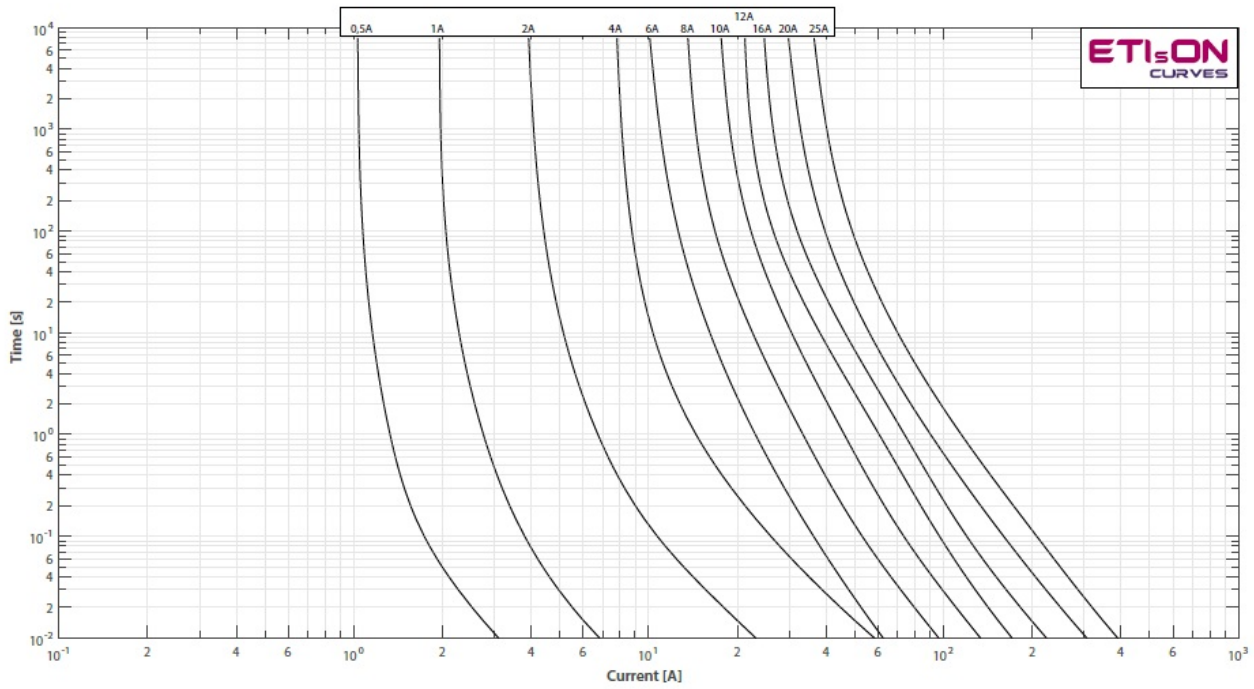
[Eplan mușchi](#)

## ETIM clasificare internationala

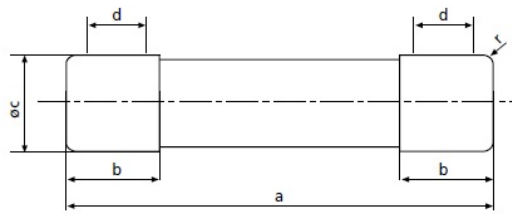
Clasificare	EC000035
Denumire clasă	Miniature fuse
Voltage type	AC
Rated current	6A
Rated voltage	400V

# Caracteristici

Time current characteristics I/t, CH8 gC



## Desen cotat



size	a	b <sub>max.</sub>	c	d <sub>min.</sub>	r
8 x 32	31,5±0,5	6,7	8,5±0,1	4	1±0,5
10 x 38	38,0±0,6	10,5	10,3±0,1	6	1,5±0,5
14 x 51	51,0+0,6/-1	13,8	14,3±0,1	7,5	±1
22 x 58	58,0+0,1/-2	16,2	22,2±0,1	11	±1

# Caracteristicile curentului de întrerupere

Cut-off current characteristics, CH8 gG

