

# CH8x32 gG 4A/400V



## Specificatii

|                                 |                           |
|---------------------------------|---------------------------|
| Cod ETI                         | 002651003                 |
| Descriere                       | CH8x32 gG 4A/400V         |
| Denumire clasă                  | Siguranță                 |
| Curent nominal (A)              | 4                         |
| Tip                             | CH                        |
| Mărime                          | 8x32                      |
| Caracteristici                  | gG                        |
| Tensiune nominală AC (V)        | 400                       |
| Capacitatea de rupere (AC) (kA) | 20                        |
| Putere disipată (W)             | 0,65                      |
| Standarde                       | IEC 60269-1, IEC 60269-2  |
| Aplicație                       | Pentru protecția cablului |

[Pagina de produse online](#) 

## Alta documentatie



[Catalog caracteristici tehnice](#)

[Model 3D](#)

[Manual de instrucțiuni](#)

[Declaratie CE](#)

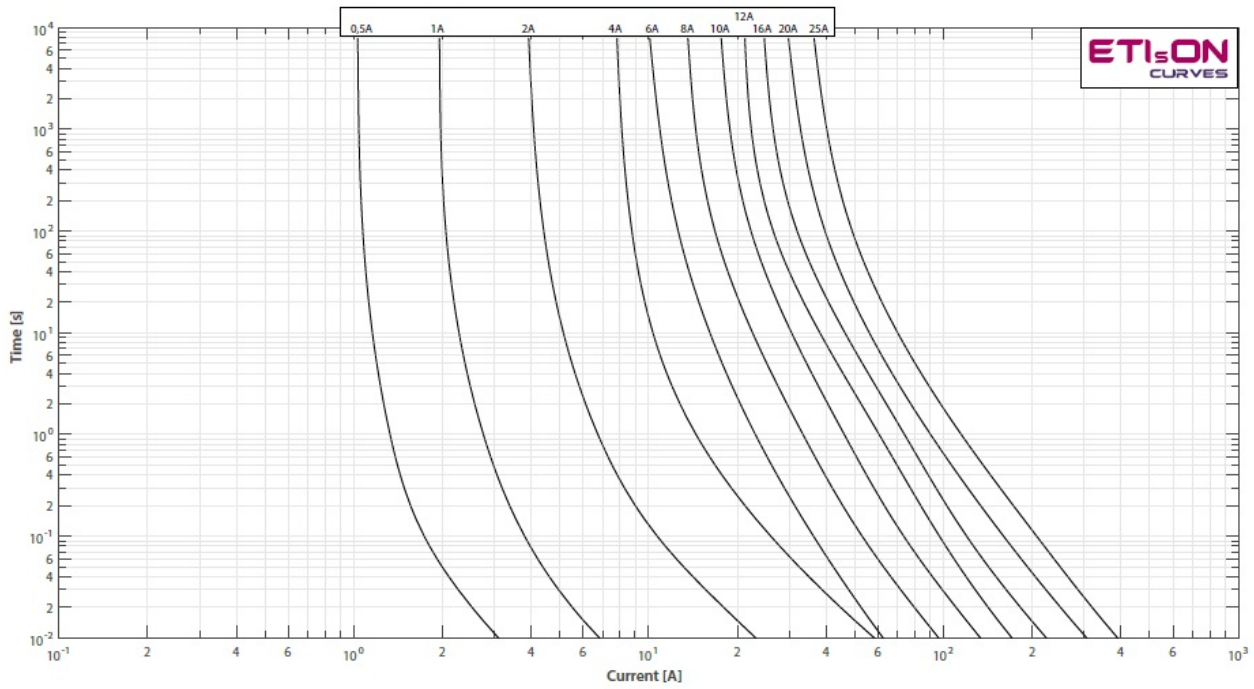
[Eplan mușchi](#)

## ETIM clasificare internationala

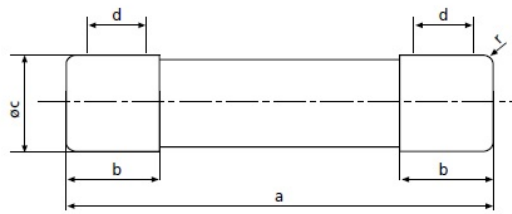
|                |                |
|----------------|----------------|
| Clasificare    | EC000035       |
| Denumire clasă | Miniature fuse |
| Voltage type   | AC             |
| Rated current  | 4A             |
| Rated voltage  | 400V           |

# Caracteristici

Time current characteristics I/t, CH8 gC



## Desen cotat



| size    | a                 | $b_{max}$ | c              | $d_{min}$ | r             |
|---------|-------------------|-----------|----------------|-----------|---------------|
| 8 x 32  | $31,5 \pm 0,5$    | 6,7       | $8,5 \pm 0,1$  | 4         | $1 \pm 0,5$   |
| 10 x 38 | $38,0 \pm 0,6$    | 10,5      | $10,3 \pm 0,1$ | 6         | $1,5 \pm 0,5$ |
| 14 x 51 | $51,0 + 0,6 / -1$ | 13,8      | $14,3 \pm 0,1$ | 7,5       | $\pm 1$       |
| 22 x 58 | $58,0 + 0,1 / -2$ | 16,2      | $22,2 \pm 0,1$ | 11        | $\pm 1$       |

# Caracteristicile curentului de întrerupere

Cut-off current characteristics, CH8 gG

