

## \*CH22x58 gG 50A/500V



### Specificatii

Cod ETI	002640019
Descriere	*CH22x58 gG 50A/500V
Denumire clasă	Siguranță
Curent nominal (A)	50
Tip	CH
Mărime	22x58
Caracteristici	gG
Tensiune nominală AC (V)	500
Capacitatea de rupere (AC) (kA)	120
Putere disipată (W)	7,7
Standarde	IEC 60269-1, IEC 60269-2
Aplicație	Pentru protecția cablului
efuse	1

[Pagina de produse online](#) 

### Alta documentatie



[Catalog caracteristici tehnice](#)

[Model 3D](#)

[Manual de instrucțiuni](#)

[Declaratie CE](#)

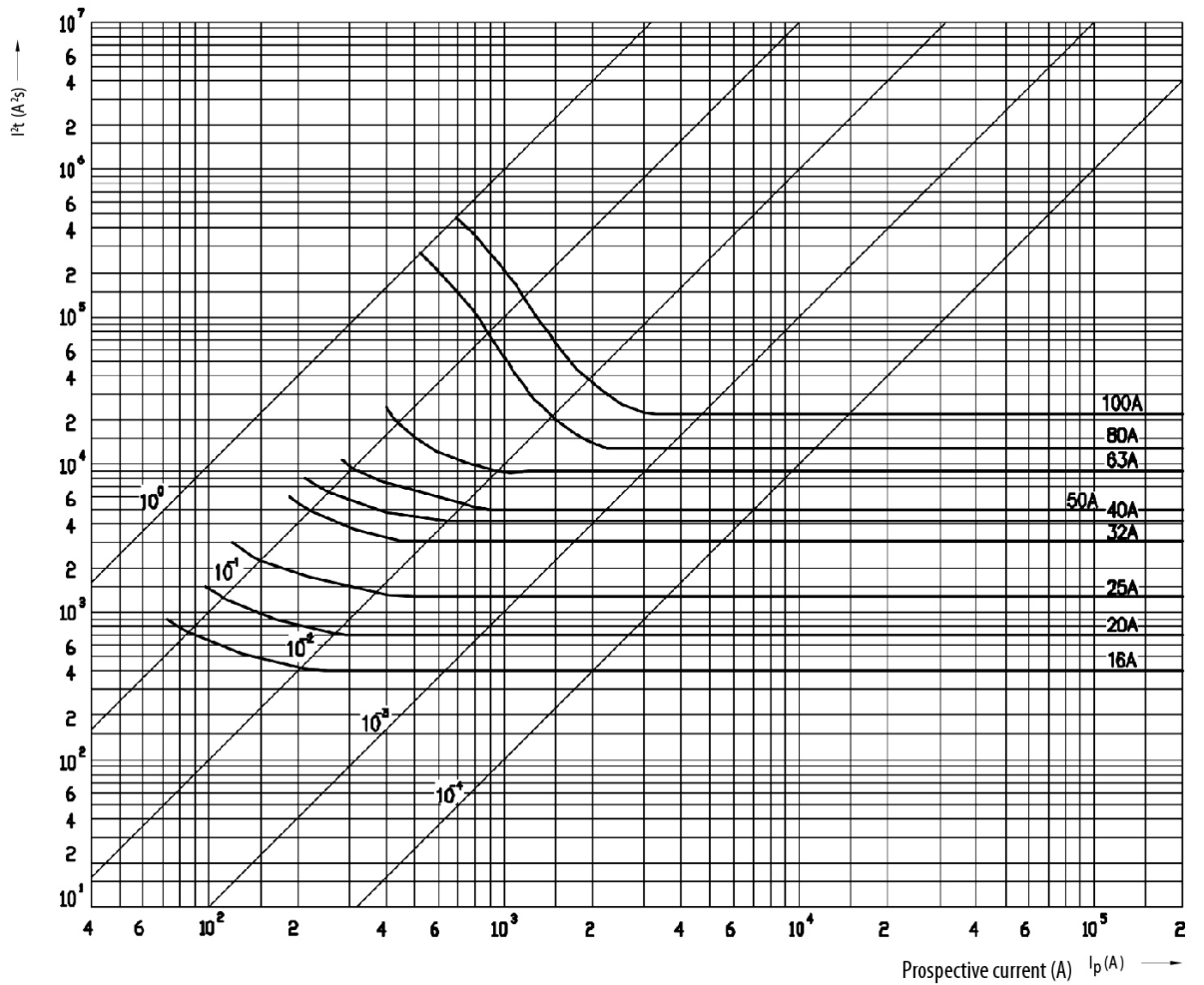
[Eplan mușchi](#)

## ETIM clasificare internationala

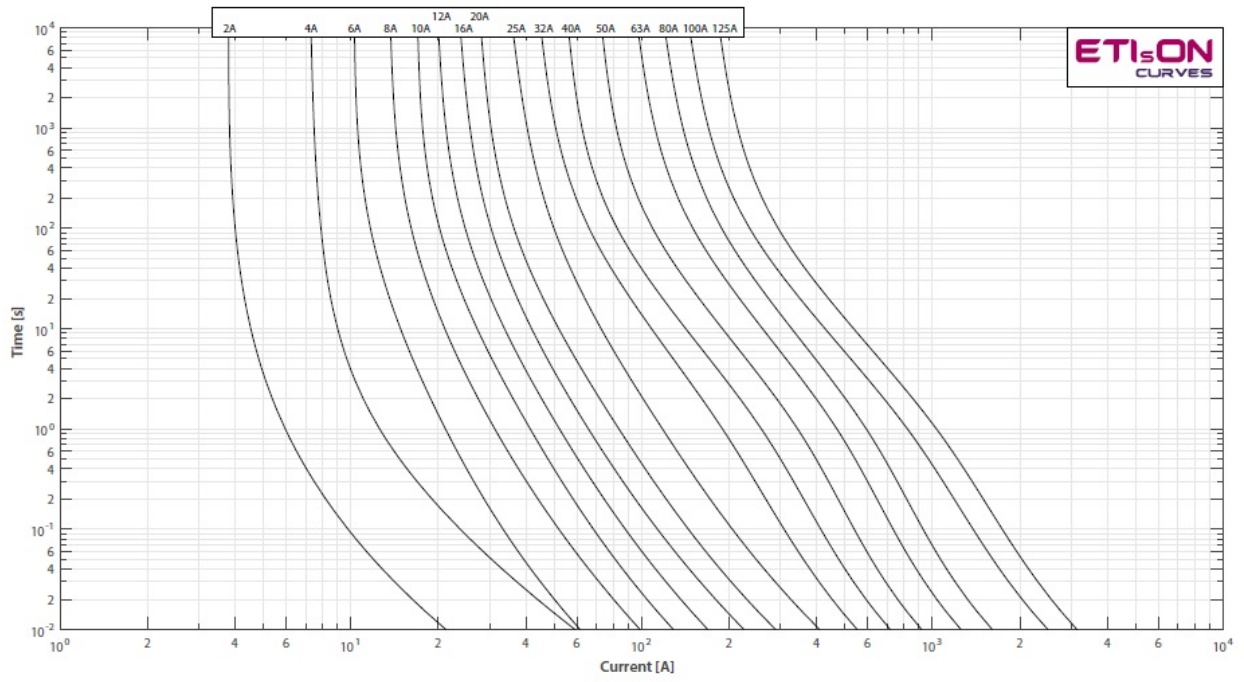
Clasificare	EC000035
Denumire clasă	Miniature fuse
Rated current	50A

# Caracteristicile energiei de topire

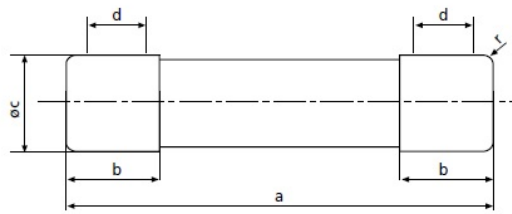
Melting energy characteristics  $I^2t$   
CH22



# Caracteristici



## Desen cotat



size	a	b <sub>max.</sub>	c	d <sub>min.</sub>	r
8 x 32	31,5±0,5	6,7	8,5±0,1	4	1±0,5
10 x 38	38,0±0,6	10,5	10,3±0,1	6	1,5±0,5
14 x 51	51,0+0,6/-1	13,8	14,3±0,1	7,5	±1
22 x 58	58,0+0,1/-2	16,2	22,2±0,1	11	±1

# Caracteristicile curentului de întrerupere

Time current  
characteristics I/t, gG  
CH22

