

*CH14x51 aM 20A/690V



Specificatii

Cod ETI	002631011
Descriere	*CH14x51 aM 20A/690V
Denumire clasă	Siguranță
Curent nominal (A)	20
Tip	CH
Mărime	14x51
Caracteristici	aM
Tensiune nominală AC (V)	690
Capacitatea de rupere (AC) (kA)	80
Putere disipată (W)	1,4
Standarde	IEC 60269-1, IEC 60269-2
Aplicație	Pentru protecția releelor, contactoarelor și motoarelor în caz de scurtcircuit
efuse	1

[Pagina de produse online](#) 

Alta documentatie



[Catalog caracteristici tehnice](#)

[Model 3D](#)

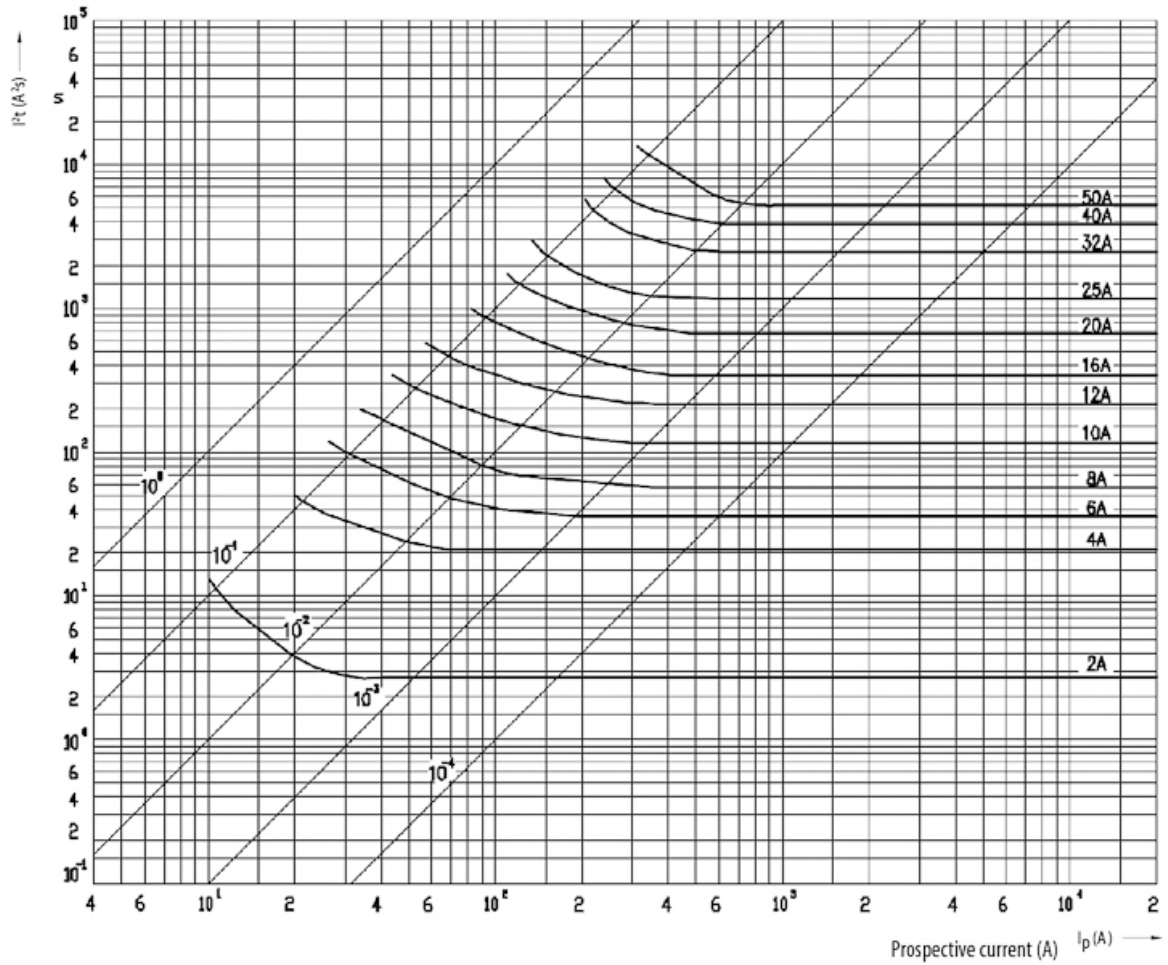
[Manual de instrucțiuni](#)

[Declaratie CE](#)

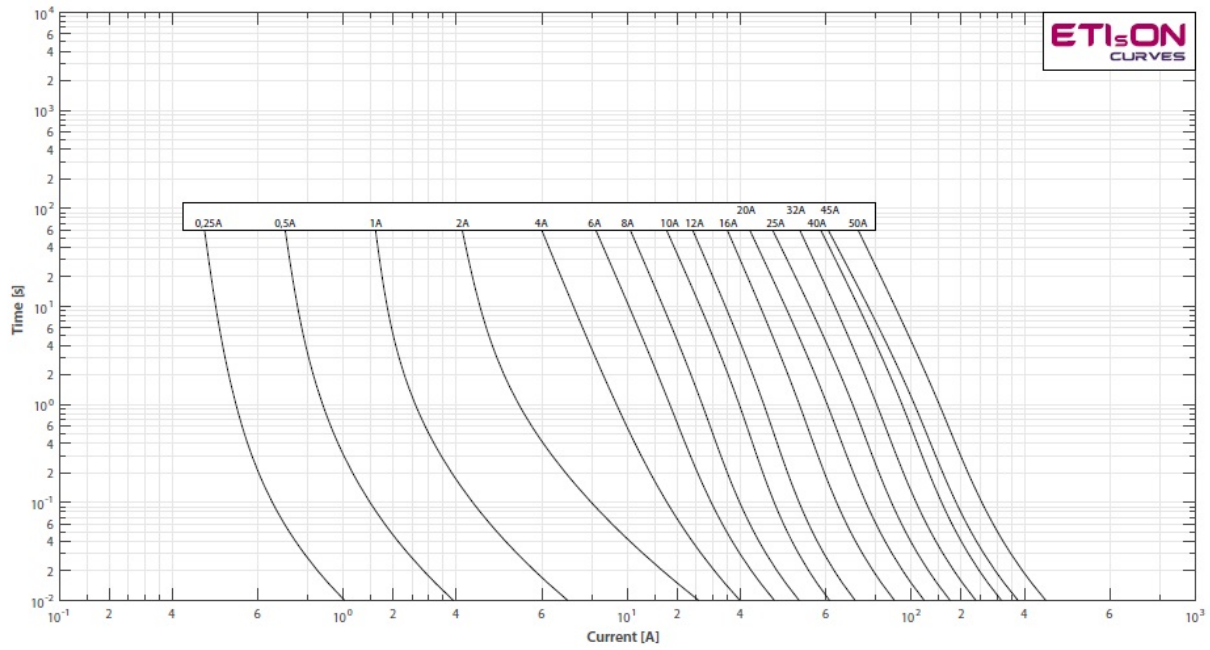
[Eplan mușchi](#)

Caracteristicile energiei de topire

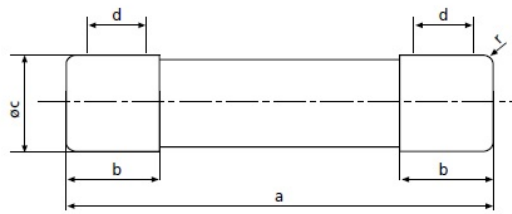
Melting energy characteristics I^t
CH14



Caracteristici



Desen cotat



size	a	b _{max.}	c	d _{min.}	r
8 x 32	31,5±0,5	6,7	8,5±0,1	4	1±0,5
10 x 38	38,0±0,6	10,5	10,3±0,1	6	1,5±0,5
14 x 51	51,0+0,6/-1	13,8	14,3±0,1	7,5	±1
22 x 58	58,0+0,1/-2	16,2	22,2±0,1	11	±1

Caracteristicile curentului de întrerupere

Cut-off current
characteristics
CH14

