

*CH14x51 aM 2A/690V



Specificatii

Cod ETI	002631001
Descriere	*CH14x51 aM 2A/690V
Denumire clasă	Siguranță
Curent nominal (A)	2
Tip	CH
Mărime	14x51
Caracteristici	aM
Tensiune nominală AC (V)	690
Capacitatea de rupere (AC) (kA)	80
Putere disipată (W)	0,8
Standarde	IEC 60269-1, IEC 60269-2
Aplicație	Pentru protecția releelor, contactoarelor și motoarelor în caz de scurtcircuit
efuse	1

[Pagina de produse online](#) 

Alta documentatie



[Catalog caracteristici tehnice](#)

[Model 3D](#)

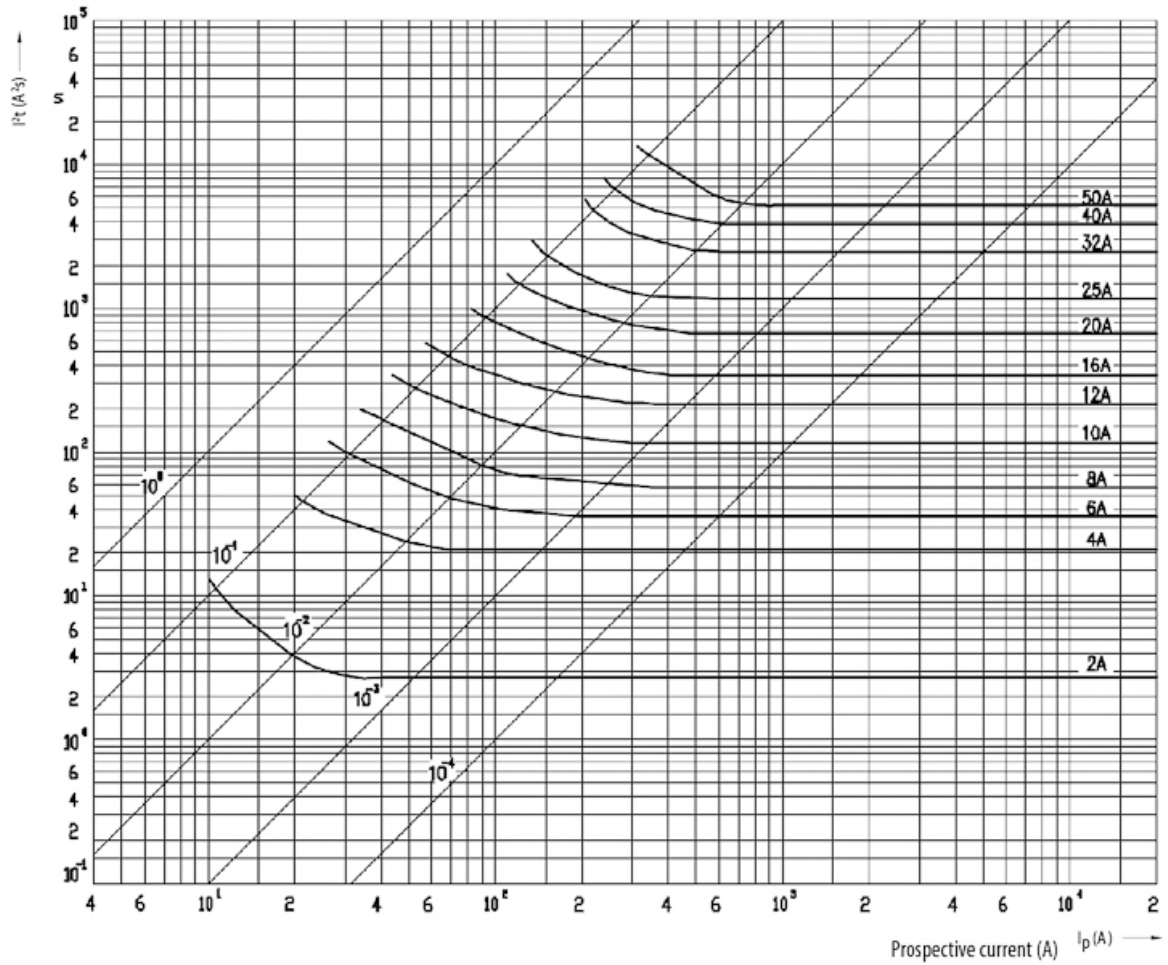
[Manual de instrucțiuni](#)

[Declaratie CE](#)

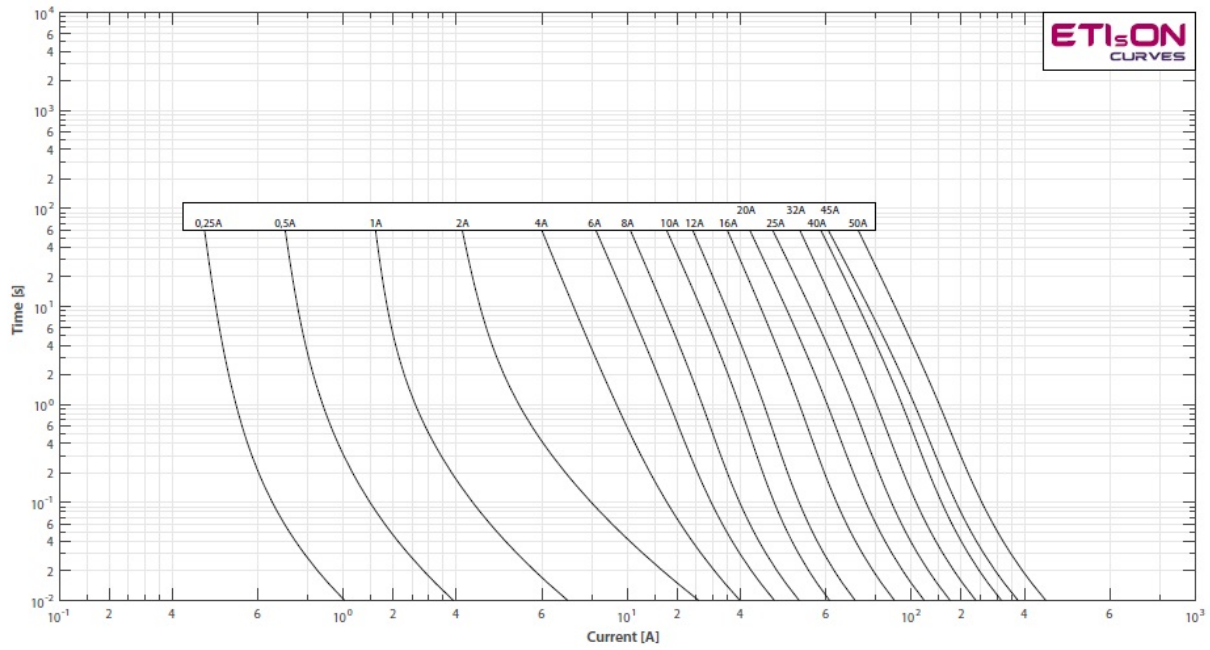
[Eplan mușchi](#)

Caracteristicile energiei de topire

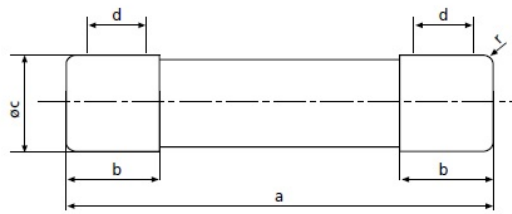
Melting energy characteristics I^t
CH14



Caracteristici



Desen cotat



size	a	b _{max.}	c	d _{min.}	r
8 x 32	31,5±0,5	6,7	8,5±0,1	4	1±0,5
10 x 38	38,0±0,6	10,5	10,3±0,1	6	1,5±0,5
14 x 51	51,0+0,6/-1	13,8	14,3±0,1	7,5	±1
22 x 58	58,0+0,1/-2	16,2	22,2±0,1	11	±1

Caracteristicile curentului de întrerupere

Cut-off current
characteristics
CH14

