

*CH14x51 gG 32A/500V



Specificatii

Cod ETI	002630015
Descriere	*CH14x51 gG 32A/500V
Denumire clasă	Siguranță
Curent nominal (A)	32
Tip	CH
Mărime	14x51
Caracteristici	gG
Tensiune nominală AC (V)	500
Capacitatea de rupere (AC) (kA)	120
Putere disipată (W)	4,9
Standarde	IEC 60269-1, IEC 60269-2
Aplicație	Pentru protecția cablului
efuse	1

[Pagina de produse online](#) 

Alta documentatie



[Catalog caracteristici tehnice](#)

[CertIFICATE](#)

[Model 3D](#)

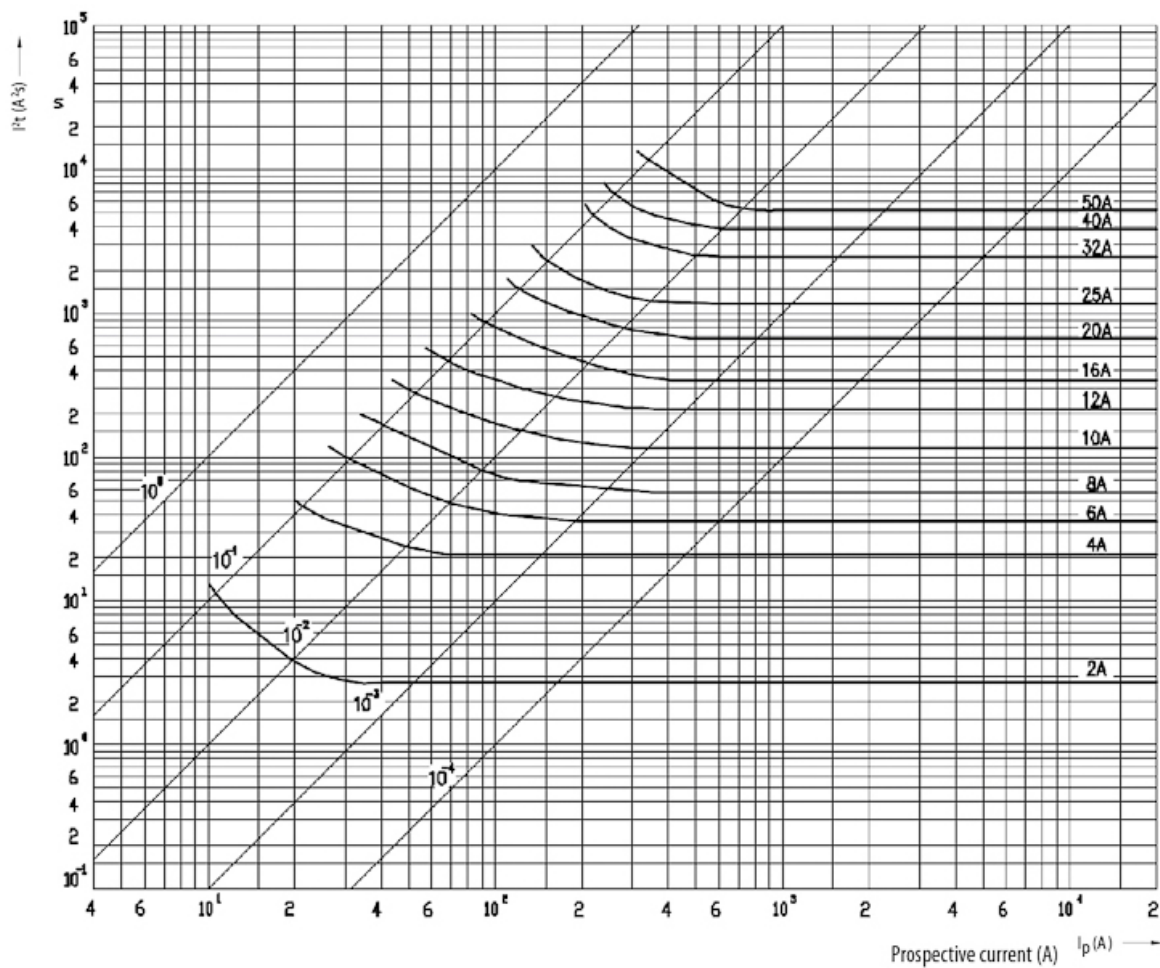
[Manual de instrucțiuni](#)

[Declaratie CE](#)

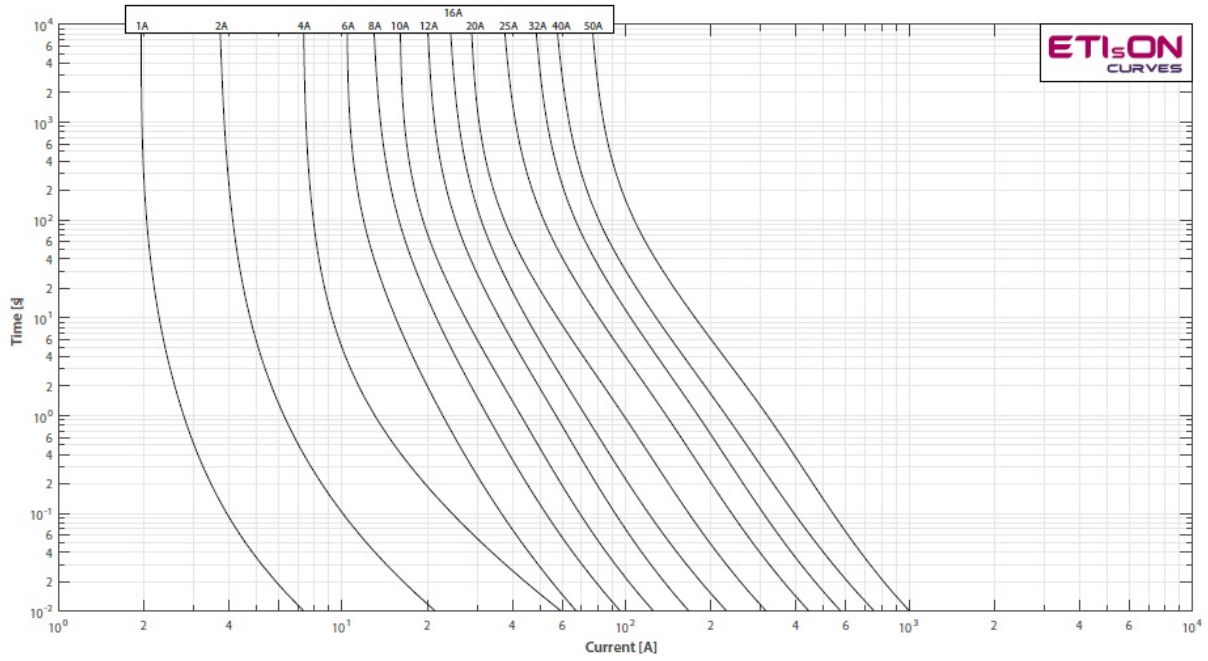
[Eplan mușchi](#)

Caracteristicile energiei de topire

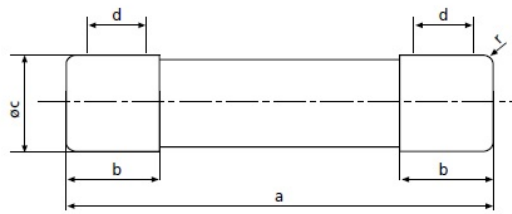
Melting energy characteristics I^t
CH14



Caracteristici



Desen cotat



size	a	b _{max.}	c	d _{min.}	r
8 x 32	31,5±0,5	6,7	8,5±0,1	4	1±0,5
10 x 38	38,0±0,6	10,5	10,3±0,1	6	1,5±0,5
14 x 51	51,0+0,6/-1	13,8	14,3±0,1	7,5	±1
22 x 58	58,0+0,1/-2	16,2	22,2±0,1	11	±1

Caracteristicile curentului de întrerupere

Cut-off current
characteristics
CH14

