

*CH10x38 aM 16A/500V



Specificatii

Cod ETI	002621009
Descriere	*CH10x38 aM 16A/500V
Denumire clasă	Siguranță
Curent nominal (A)	16
Tip	CH
Mărime	10x38
Caracteristici	aM
Tensiune nominală AC (V)	500
Capacitatea de rupere (AC) (kA)	100
Putere disipată (W)	0,8
Standarde	IEC 60269-1, IEC 60269-2
Aplicație	Pentru protecția releelor, contactoarelor și motoarelor în caz de scurtcircuit
efuse	1

[Pagina de produse online](#) 

Alta documentatie



[Catalog caracteristici tehnice](#)

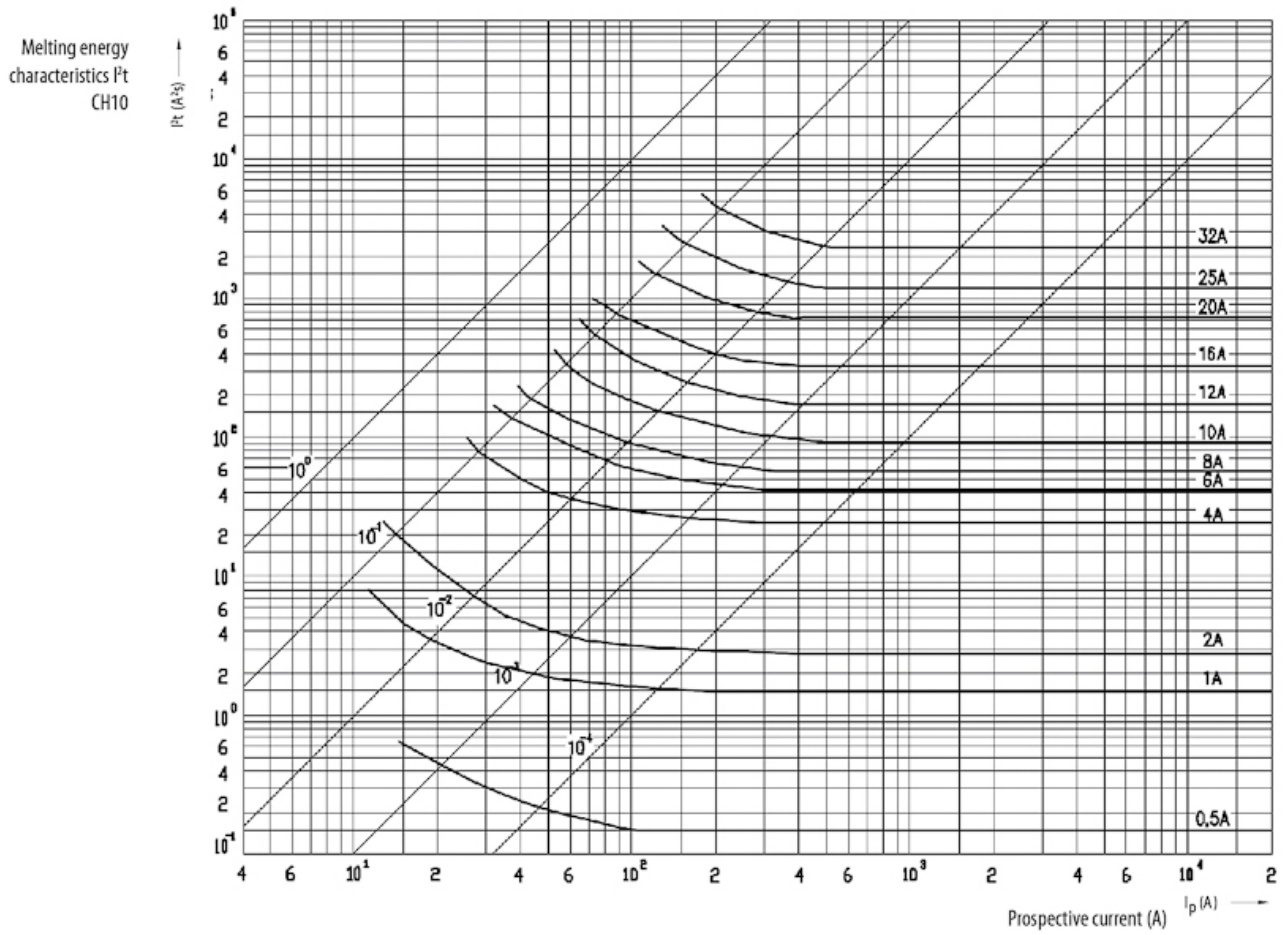
[Model 3D](#)

[Manual de instrucțiuni](#)

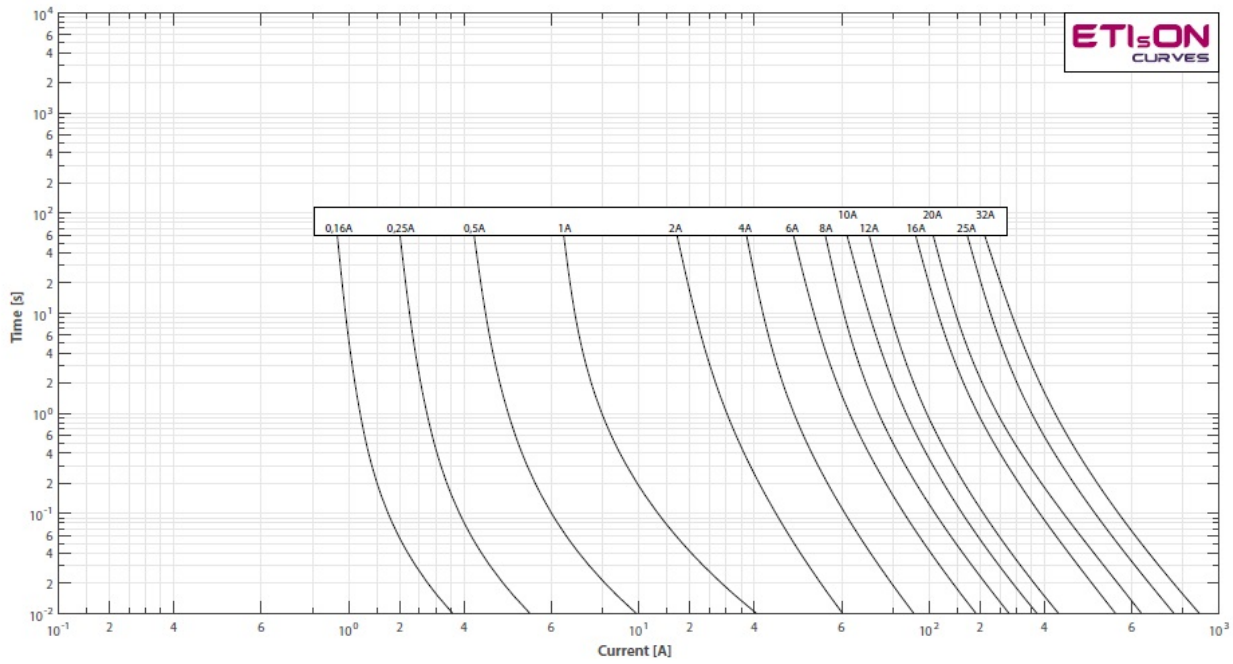
[Declaratie CE](#)

[Eplan mușchi](#)

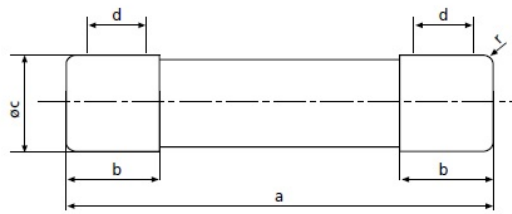
Caracteristicile energiei de topire



Caracteristici



Desen cotat



size	a	b _{max.}	c	d _{min.}	r
8 x 32	31,5±0,5	6,7	8,5±0,1	4	1±0,5
10 x 38	38,0±0,6	10,5	10,3±0,1	6	1,5±0,5
14 x 51	51,0+0,6/-1	13,8	14,3±0,1	7,5	±1
22 x 58	58,0+0,1/-2	16,2	22,2±0,1	11	±1

Caracteristicile curentului de întrerupere

