

*CH10x38 aM 8A/500V



Specificatii

| | |
|---------------------------------|--|
| Cod ETI | 002621006 |
| Descriere | *CH10x38 aM 8A/500V |
| Denumire clasă | Siguranță |
| Curent nominal (A) | 8 |
| Tip | CH |
| Mărime | 10x38 |
| Caracteristici | aM |
| Tensiune nominală AC (V) | 500 |
| Capacitatea de rupere (AC) (kA) | 100 |
| Putere disipată (W) | 0,5 |
| Standarde | IEC 60269-1, IEC 60269-2 |
| Aplicație | Pentru protecția releelor, contactoarelor și motoarelor în caz de scurtcircuit |
| efuse | 1 |

[Pagina de produse online](#) 

Alta documentatie



[Catalog caracteristici tehnice](#)

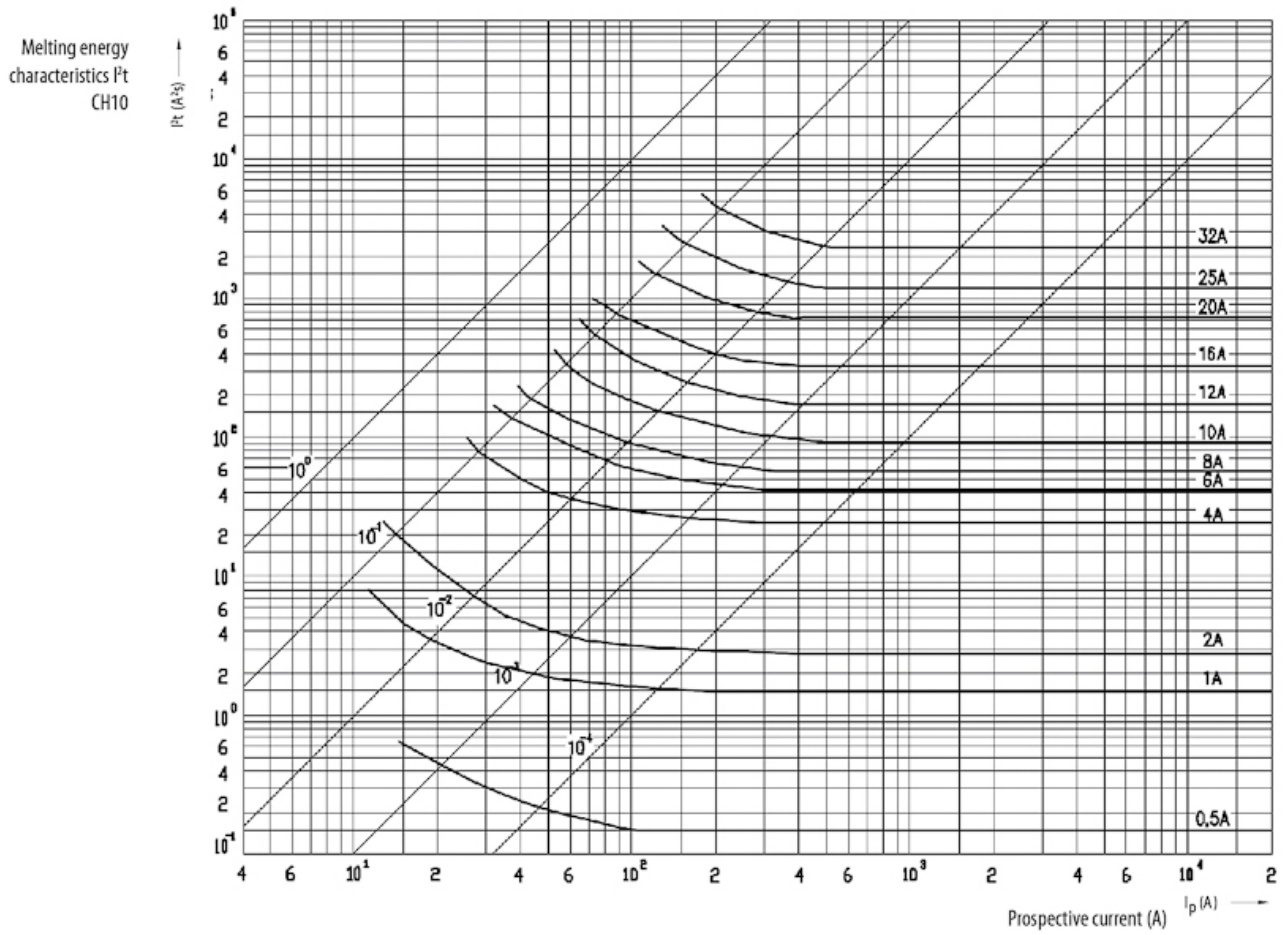
[Model 3D](#)

[Manual de instrucțiuni](#)

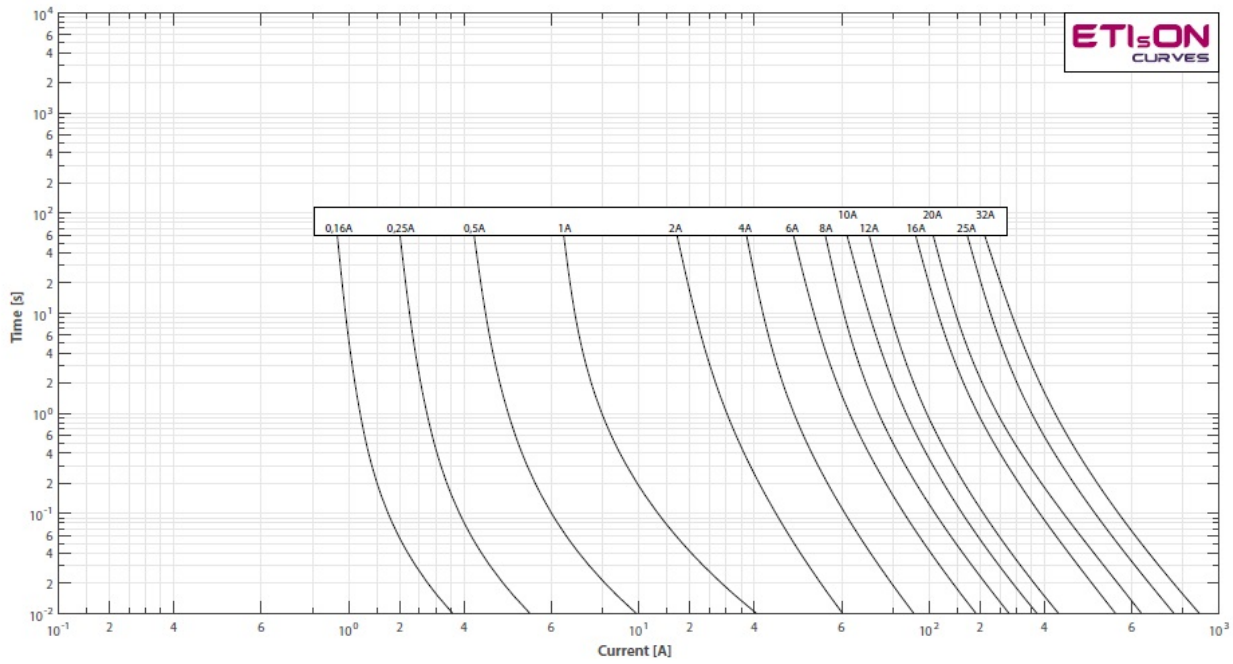
[Declaratie CE](#)

[Eplan mușchi](#)

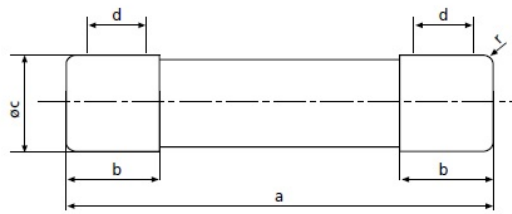
Caracteristicile energiei de topire



Caracteristici



Desen cotat



| size | a | b_{max} | c | d_{min} | r |
|---------|-------------------|-----------|----------------|-----------|---------------|
| 8 x 32 | $31,5 \pm 0,5$ | 6,7 | $8,5 \pm 0,1$ | 4 | $1 \pm 0,5$ |
| 10 x 38 | $38,0 \pm 0,6$ | 10,5 | $10,3 \pm 0,1$ | 6 | $1,5 \pm 0,5$ |
| 14 x 51 | $51,0 + 0,6 / -1$ | 13,8 | $14,3 \pm 0,1$ | 7,5 | ± 1 |
| 22 x 58 | $58,0 + 0,1 / -2$ | 16,2 | $22,2 \pm 0,1$ | 11 | ± 1 |

Caracteristicile curentului de întrerupere

