

*CH10x38 gG 20A/400V



Specificatii

Cod ETI	002620011
Descriere	*CH10x38 gG 20A/400V
Denumire clasă	Siguranță
Curent nominal (A)	20
Tip	CH
Mărime	10x38
Caracteristici	gG
Tensiune nominală AC (V)	400
Capacitatea de rupere (AC) (kA)	100
Putere disipată (W)	2,8
Standarde	IEC 60269-1, IEC 60269-2
Aplicație	Pentru protecția cablului
efuse	1

[Pagina de produse online](#) 

Alta documentatie



[Catalog caracteristici tehnice](#)

[CertIFICATE](#)

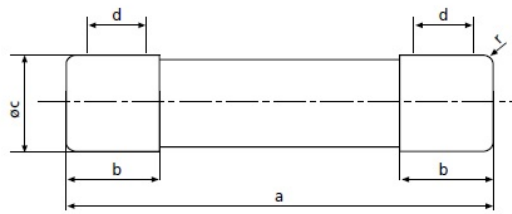
[Model 3D](#)

[Manual de instrucțiuni](#)

[Declaratie CE](#)

[Eplan mușchi](#)

Desen cotat



size	a	b_{max}	c	d_{min}	r
8 x 32	$31,5 \pm 0,5$	6,7	$8,5 \pm 0,1$	4	$1 \pm 0,5$
10 x 38	$38,0 \pm 0,6$	10,5	$10,3 \pm 0,1$	6	$1,5 \pm 0,5$
14 x 51	$51,0 + 0,6 / -1$	13,8	$14,3 \pm 0,1$	7,5	± 1
22 x 58	$58,0 + 0,1 / -2$	16,2	$22,2 \pm 0,1$	11	± 1

Caracteristicile curentului de întrerupere

