

## \*CH8x32 aM 25A/400V



### Specificatii

Cod ETI	002611013
Descriere	*CH8x32 aM 25A/400V
Denumire clasă	Siguranță
Curent nominal (A)	25
Tip	CH
Mărime	8x32
Caracteristici	aM
Tensiune nominală AC (V)	400
Capacitatea de rupere (AC) (kA)	50
Putere disipată (W)	0,9
Standarde	IEC 60269-1, IEC 60269-2
Aplicație	Pentru protecția releelor, contactoarelor și motoarelor în caz de scurtcircuit
efuse	1

[Pagina de produse online](#) 

### Alta documentatie



[Catalog caracteristici tehnice](#)

[Model 3D](#)

[Manual de instrucțiuni](#)

[Declaratie CE](#)

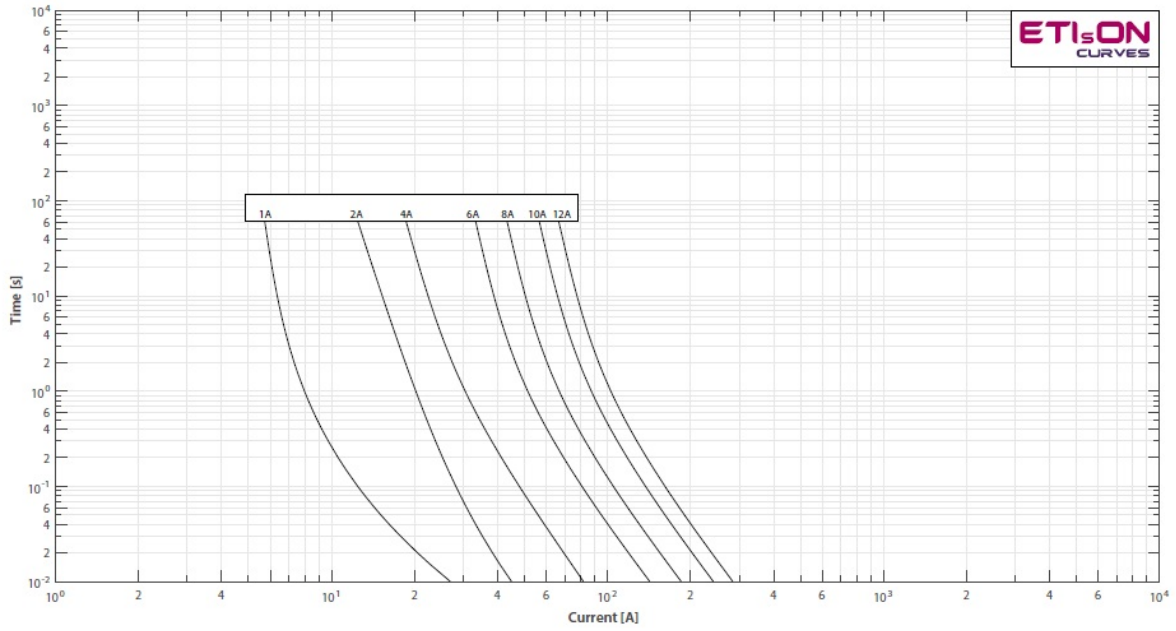
[Eplan mușchi](#)

## ETIM clasificare internationala

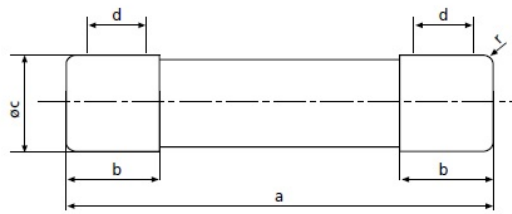
Clasificare	EC000035
Denumire clasă	Miniature fuse
Rated current	25A

# Caracteristici

Time current characteristics I/t, CH8 aM



## Desen cotat



size	a	$b_{max}$	c	$d_{min}$	r
8 x 32	$31,5 \pm 0,5$	6,7	$8,5 \pm 0,1$	4	$1 \pm 0,5$
10 x 38	$38,0 \pm 0,6$	10,5	$10,3 \pm 0,1$	6	$1,5 \pm 0,5$
14 x 51	$51,0 + 0,6 / -1$	13,8	$14,3 \pm 0,1$	7,5	$\pm 1$
22 x 58	$58,0 + 0,1 / -2$	16,2	$22,2 \pm 0,1$	11	$\pm 1$

# Caracteristicile curentului de întrerupere

