

*CH8x32 aM 6A/400V



Specificatii

Cod ETI	002611005
Descriere	*CH8x32 aM 6A/400V
Denumire clasă	Siguranță
Curent nominal (A)	6
Tip	CH
Mărime	8x32
Caracteristici	aM
Tensiune nominală AC (V)	400
Capacitatea de rupere (AC) (kA)	50
Putere disipată (W)	0,4
Standarde	IEC 60269-1, IEC 60269-2
Aplicație	Pentru protecția releelor, contactoarelor și motoarelor în caz de scurtcircuit
efuse	1

[Pagina de produse online](#) 

Alta documentatie



[Catalog caracteristici tehnice](#)

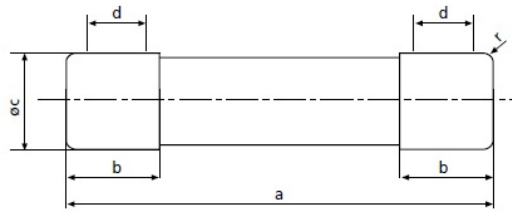
[Model 3D](#)

[Manual de instrucțiuni](#)

[Declaratie CE](#)

[Eplan mușchi](#)

Desen cotat



size	a	b_{max}	c	d_{min}	r
8 x 32	$31,5 \pm 0,5$	6,7	$8,5 \pm 0,1$	4	$1 \pm 0,5$
10 x 38	$38,0 \pm 0,6$	10,5	$10,3 \pm 0,1$	6	$1,5 \pm 0,5$
14 x 51	$51,0 + 0,6 / -1$	13,8	$14,3 \pm 0,1$	7,5	± 1
22 x 58	$58,0 + 0,1 / -2$	16,2	$22,2 \pm 0,1$	11	± 1

Caracteristicile curentului de întrerupere

