

EFD 10 3p



Specificatii

| | |
|--------------------------|-----------------------|
| Cod ETI | 002540004 |
| Descriere | EFD 10 3p |
| Denumire clasă | Siguranță |
| Curent nominal (A) | 32 |
| Tip montaj | TH 35 |
| Mărime | 10x38 |
| Număr de poli | 3 |
| Tensiune nominală AC (V) | 690 |
| Categorie de utilizare | AC-22B |
| Conectare | 1 - 25mm ² |

[Pagina de produse online](#) 

Alta documentatie



[Catalog caracteristici tehnice](#)

[Certificate](#)

[Model 3D](#)

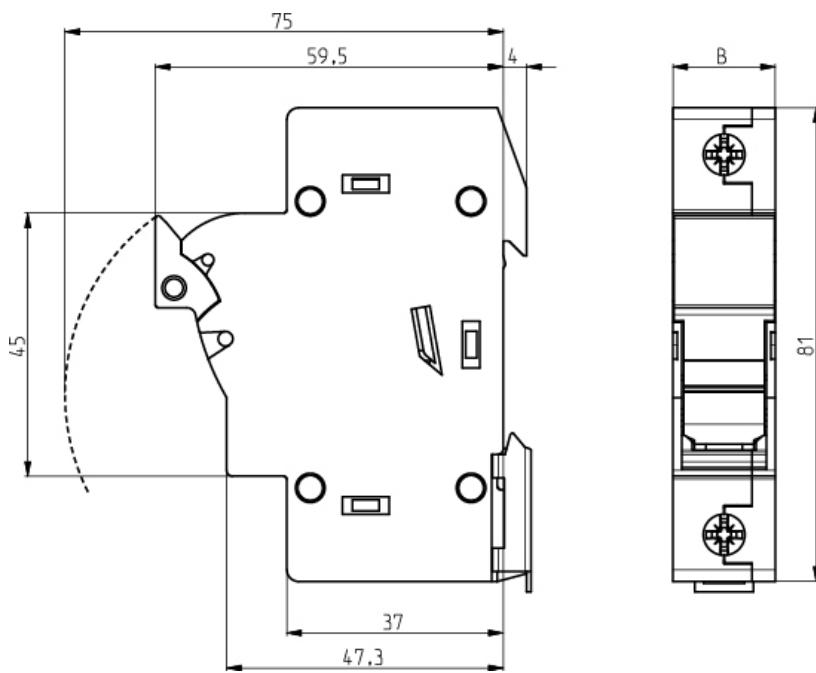
[Declaratie CE](#)

[Eplan mușchi](#)

ETIM clasificare internationala

| | |
|-----------------|-----------------------------|
| Clasificare | EC002705 |
| Denumire clasă | Holder for cylindrical fuse |
| Mounting method | Other |
| For fuse size | 10x38 mm |
| Number of poles | 3 |

Desen cotat



| | B |
|----------------|------|
| EFD 8, 10 1p | 17,5 |
| EFD 8, 10 1p+N | 35 |
| EFD 8, 10 2p | 35 |
| EFD 8, 10 3p | 52,5 |
| EFD 8, 10 3p+N | 70 |